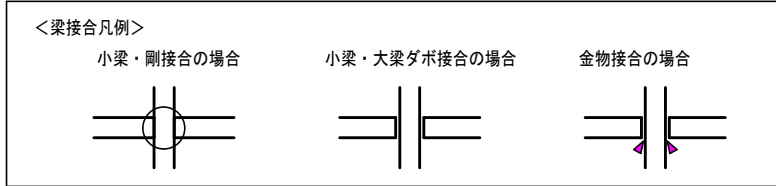


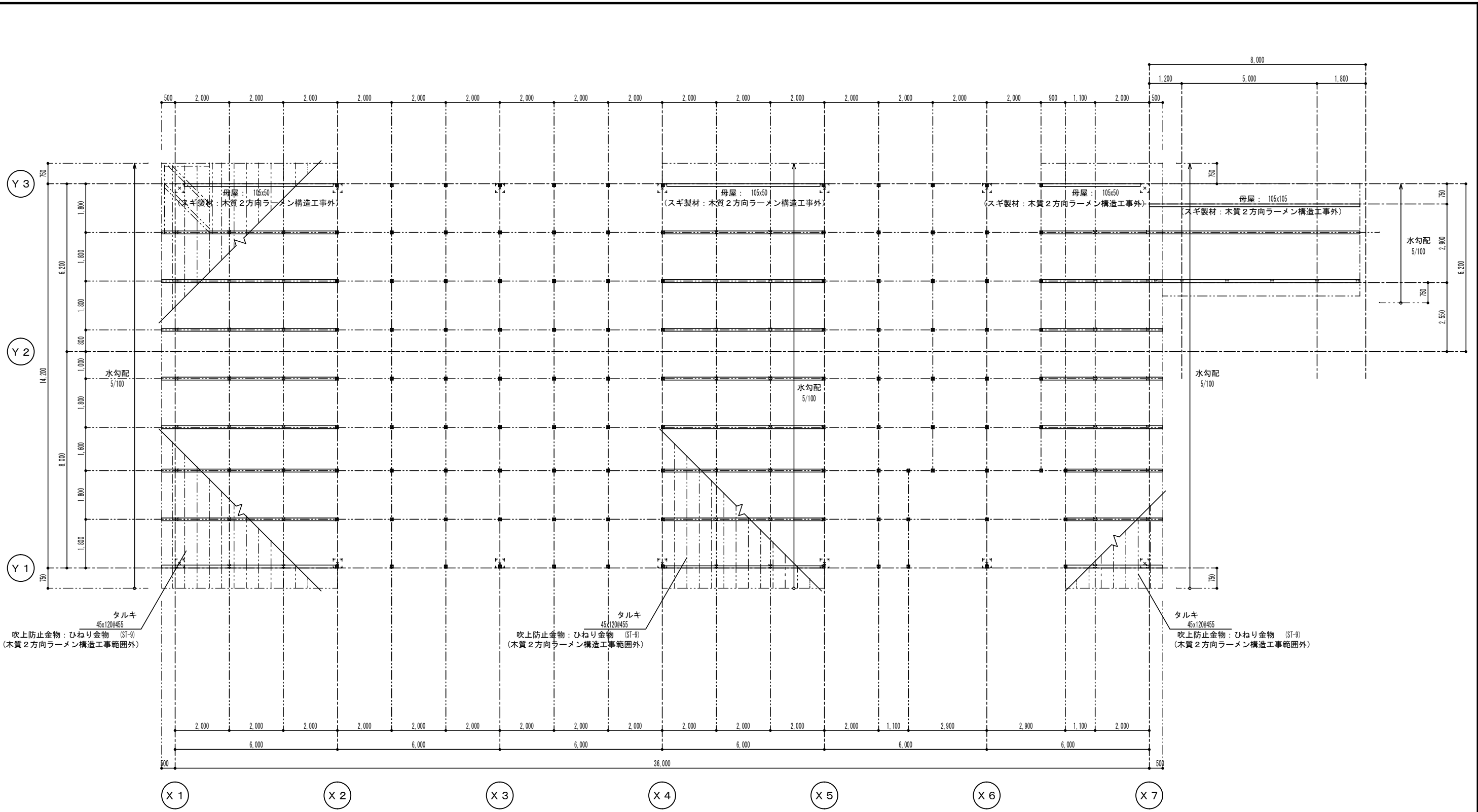
屋根伏図 (1) S=1/100

特記なき限り下記に依る

1. 一は一水平ブレース 1-M12とする
2. ㊤印は、小屋束:105x105 (スギ製材: 木質2方向ラーメン構造工事外) 位置を示す

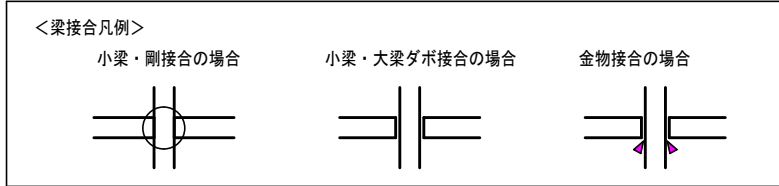


特記・訂正	工事名称	 <b>あいば建築設計工房株式会社</b> 管理建築士 一級建築士登録185705号 熊谷 俊一 〒015-0872 秋田県由利本荘市瓦谷地30 (0184)23-0133(代)	検印	担当	図面名称	製図年月日 H26 . 6 .
	石脇西保育園未満児棟改築工事				屋根伏図 (1)	図面番号 S — 11

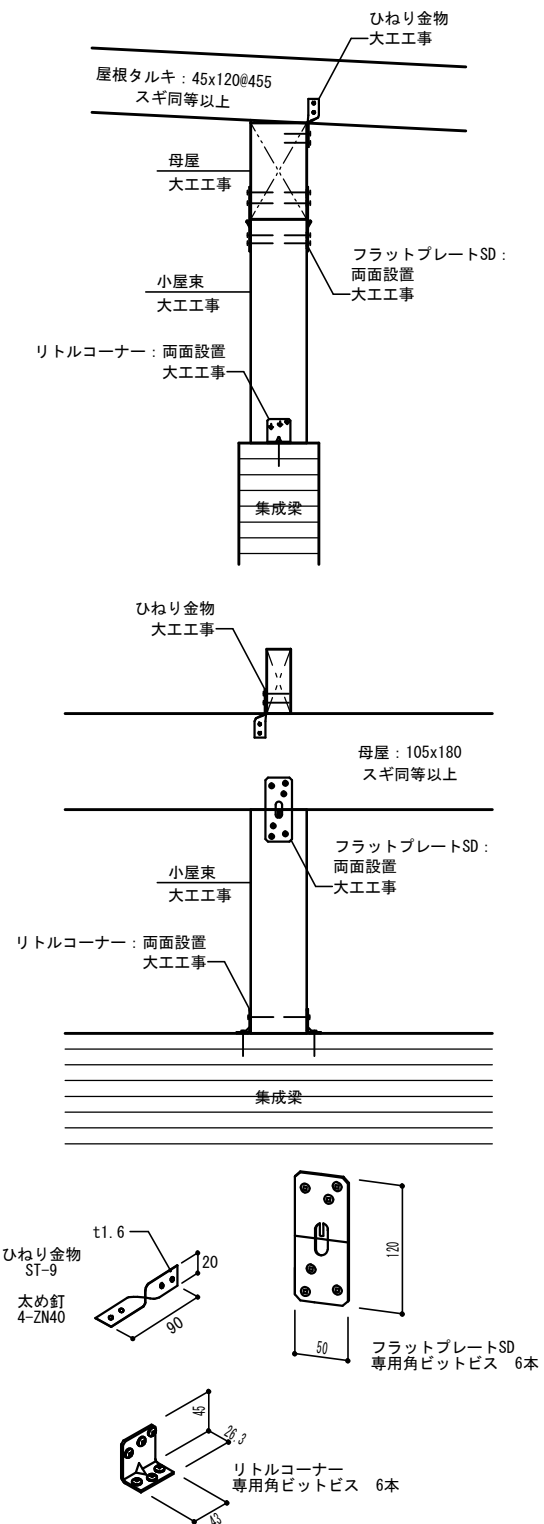
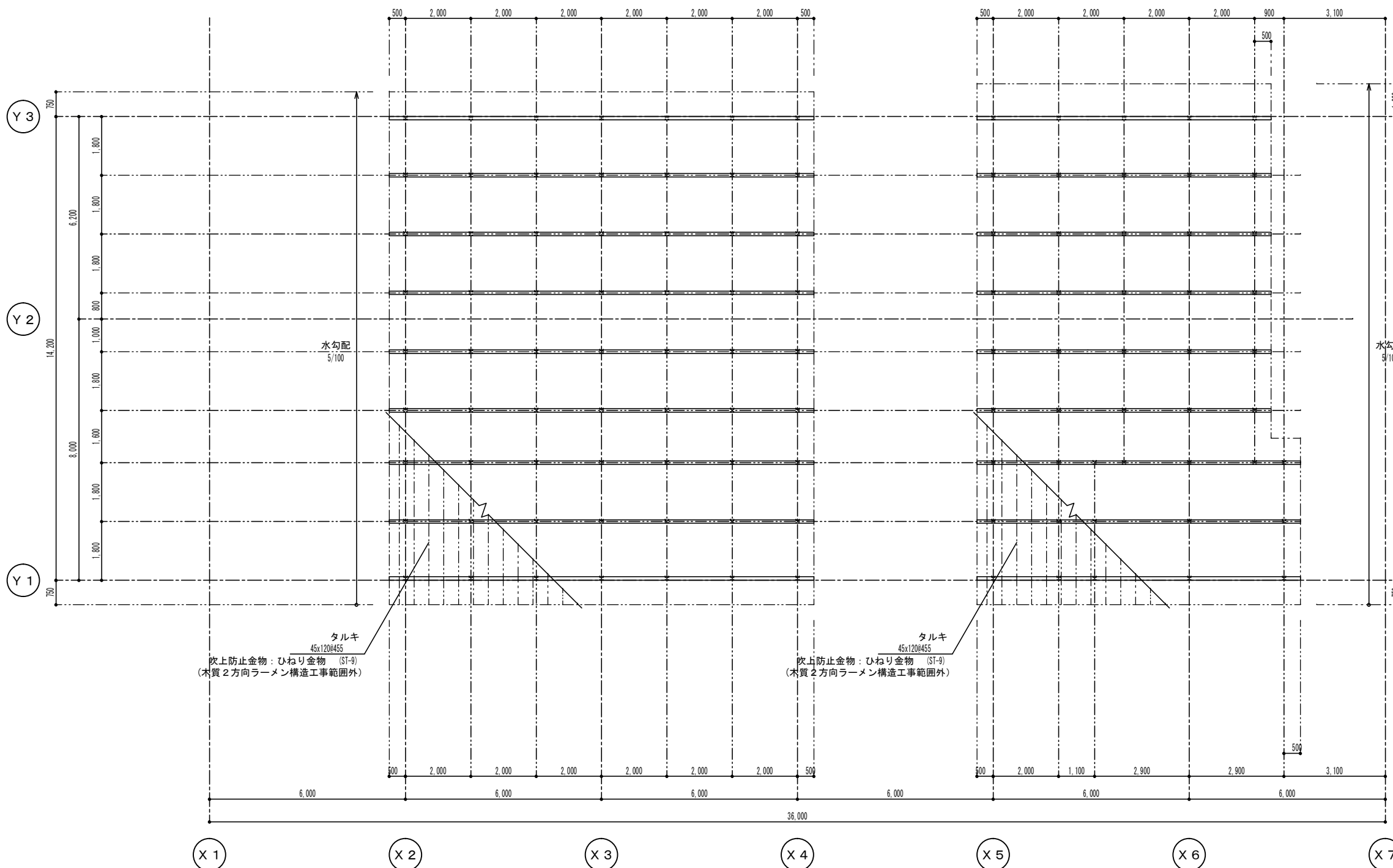


屋根伏図 (2) S=1/100

- 特記なき限り下記に依る
- 母屋は105x180 (スギ製材: 木質2方向ラーメン構造工事外) とする
  - 小屋筋はいは18 x 90 N50・2本止めとし、梁間・桁行方向共に4m以内に設けること



特記・訂正	工事名称	一級建築士事務所 <b>あいば建築設計工房株式会社</b> 管理建築士 一級建築士登録185705号 熊谷 俊一 〒015-0072 秋田県由利本荘市瓦谷地30 (0184)23-0133(代)	検印	担当	図面名称	製図年月日 H26 . 6 .
	石脇西保育園未満児棟改築工事				屋根伏図 (2)	図面番号 S — 12



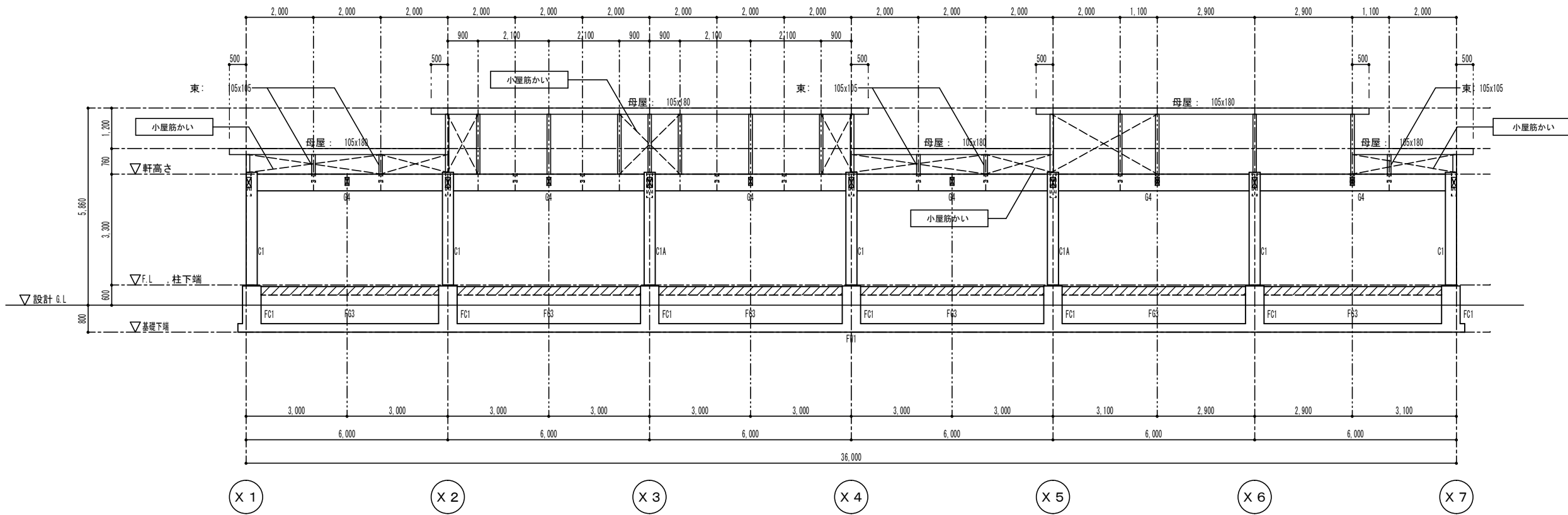
屋根伏図 (3) S=1/100

特記なき限り下記に依る

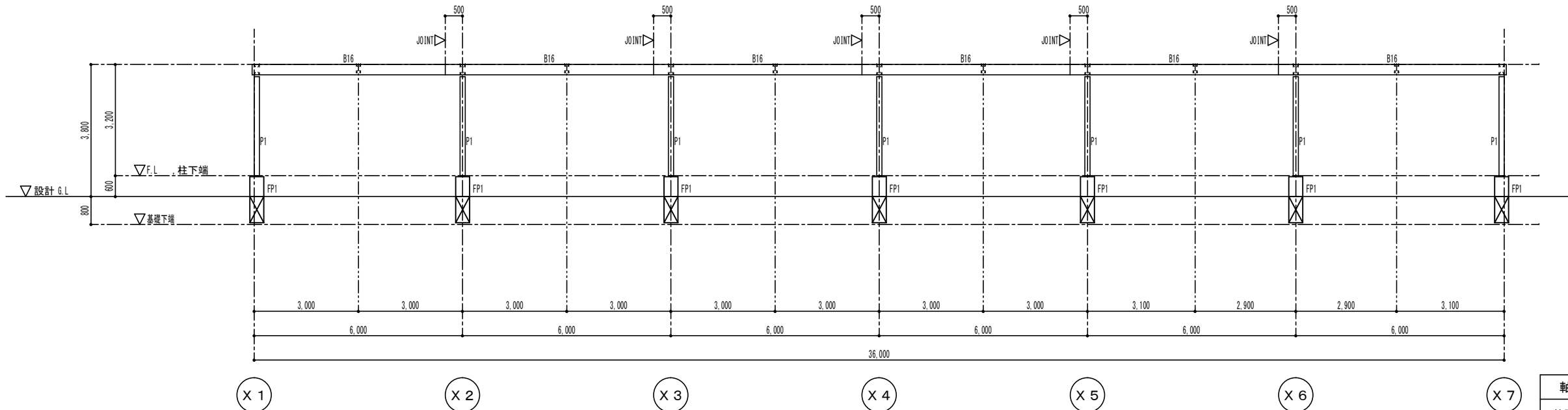
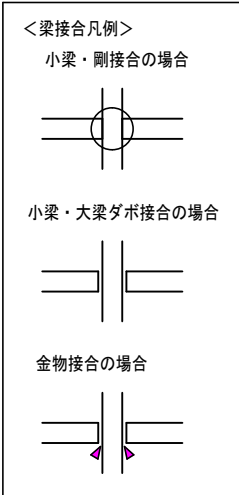
1. 母屋は105x180 (スギ製材：木質2方向ラーメン構造工事外) とする
2. 小屋束はいは18x90 N50・2本止めとし、梁間・桁行方向共に4m以内に設けること

屋根二次部材詳細図 S=1/10

特記・訂正	工事名称 石脇西保育園未満児棟改築工事	一級建築士事務所 <b>あいば建築設計工房株式会社</b> 管理建築士 一級建築士登録185705号 熊谷俊一 〒015-0072 秋田県由利本荘市瓦谷地30 (0184)23-0133(代)	検印	担当	図面名称 屋根伏図 (3)	製図年月日 H26 . 6 .
					図面番号 S — 13	



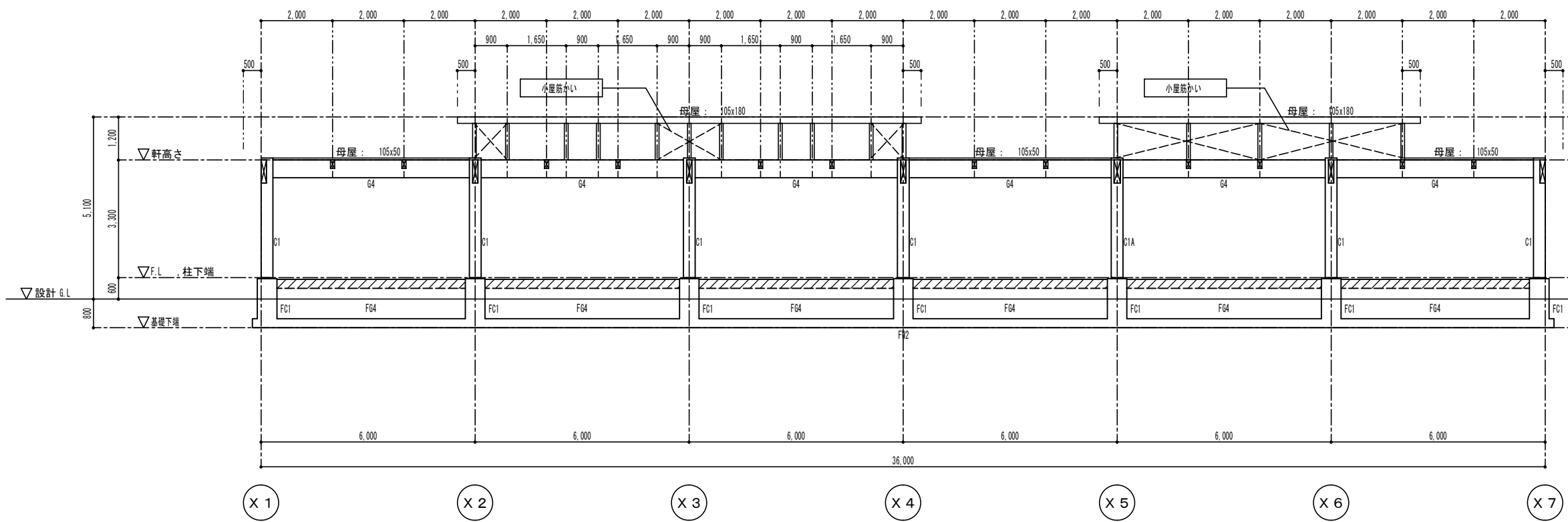
Y1 通り軸組図 S=1/100



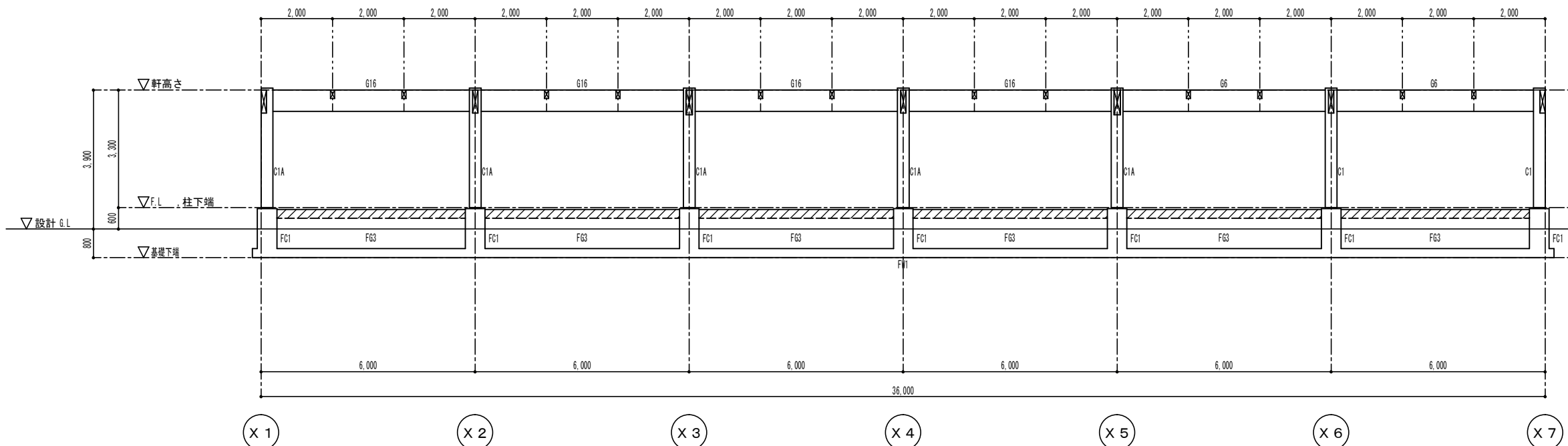
Y0 通り軸組図 S=1/100

- 軸組図共通事項
- 特記無き限り下記に依る
- 印は増し打ちコンクリート範囲を示す。
  - 基礎梁天端レベルは1FL-300とする。
  - ( )内寸法は1FLからの基礎梁天端レベルを示す。
  - 母屋、東はスギ製材：木質2方向ラーメン構造工事外とする
  - 小屋筋かいはスギ製材：18x90(N50・2本止め)  
木質2方向ラーメン構造工事外とする

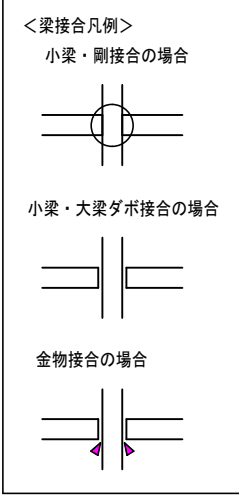
特記・訂正	工事名称	一級建築士事務所 <b>あいば建築設計工房株式会社</b> 管理建築士 一級建築士登録185705号 熊谷俊一 〒015-0872 秋田県由利本荘市瓦谷地30 (0184)23-0133(代)	検印	担当	図面名称	製図年月日 H26 . 6 .
	石脇西保育園未満児棟改築工事				軸組図(1)	図面番号 S — 14



Y3 通り軸組図 S=1/100

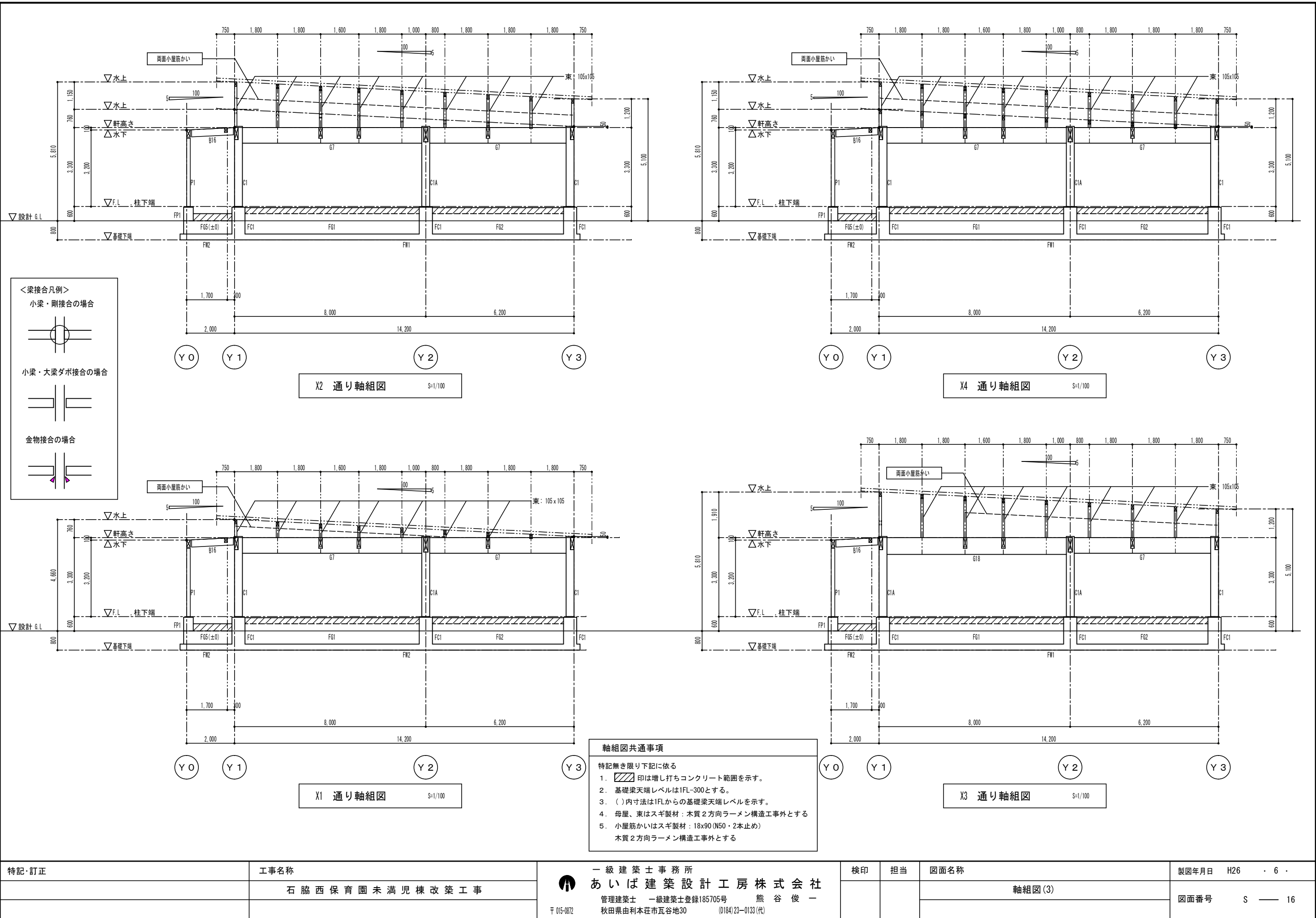


Y2 通り軸組図 S=1/100




- 軸組図共通事項
- 特記無き限り下記に依る
1. 印は増し打ちコンクリート範囲を示す。
  2. 基礎梁天端レベルは1FL-300とする。
  3. ( )内寸法は1FLからの基礎梁天端レベルを示す。
  4. 母屋、束はスギ製材：木質2方向ラーメン構造工事外とする
  5. 小屋筋かいはスギ製材：18x90(N50・2本止め)  
木質2方向ラーメン構造工事外とする

特記・訂正	工事名称	一級建築士事務所 <b>あいば建築設計工房株式会社</b> 管理建築士 一級建築士登録185705号 熊谷 俊一 〒015-0872 秋田県由利本荘市瓦谷地30 (0184)23-0133(代)	検印	担当	図面名称	製図年月日 H26 . 6 .
	石脇西保育園未満児棟改築工事				軸組図(2)	図面番号 S — 15



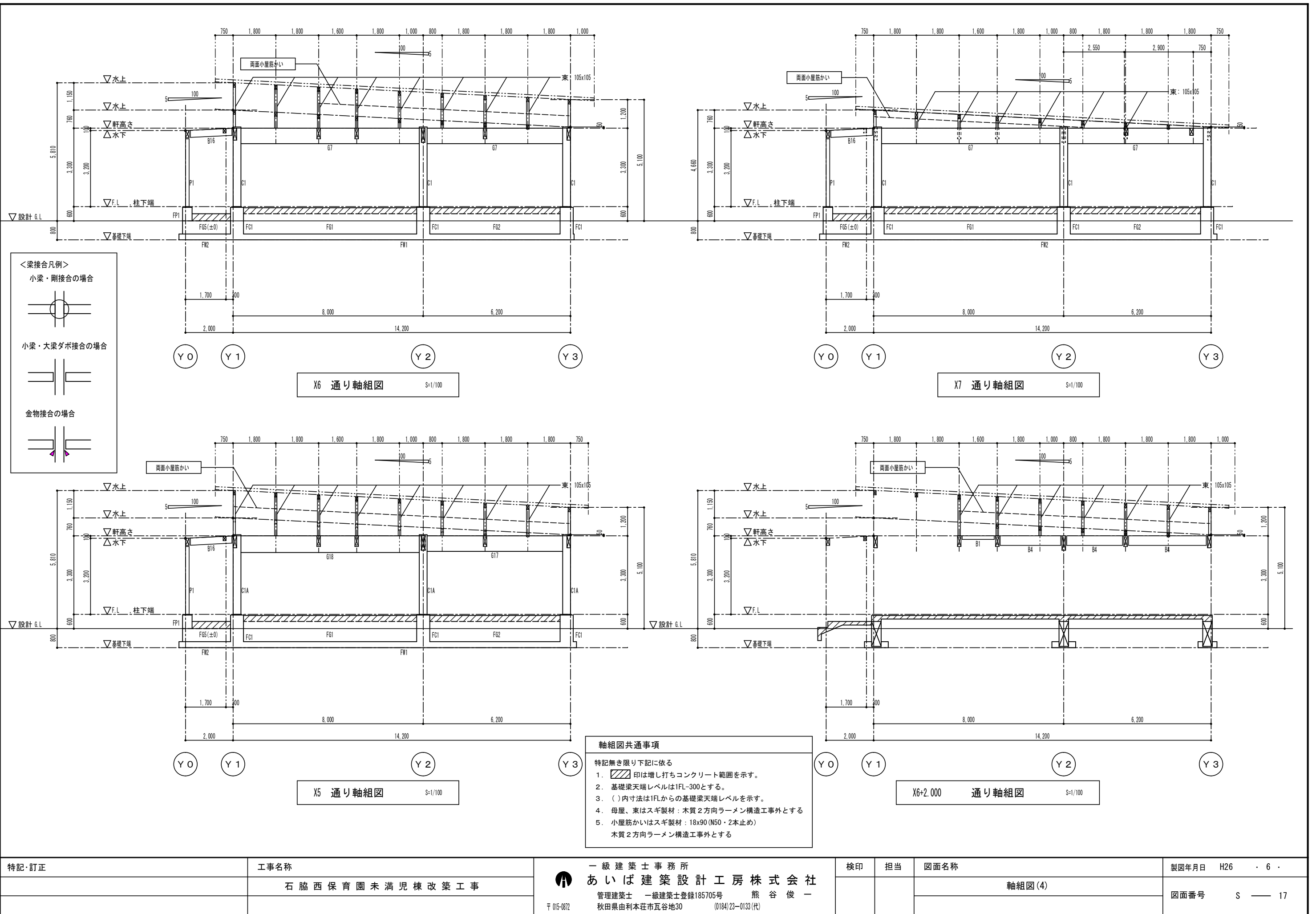
特記・訂正

工事名称  
石脇西保育園未満児棟改築工事

一級建築士事務所  

**あいば建築設計工房株式会社**  
 管理建築士 一級建築士登録185705号 熊谷 俊一  
 〒015-0872 秋田県由利本荘市瓦谷地30 (0184)23-0133(代)

検印 担当 図面名称  
軸組図(3)

製図年月日 H26 . 6 .  
図面番号 S — 16



<梁接合凡例>  
 小梁・剛接合の場合  
 小梁・大梁ダボ接合の場合  
 金物接合の場合

X6 通り軸組図 S=1/100

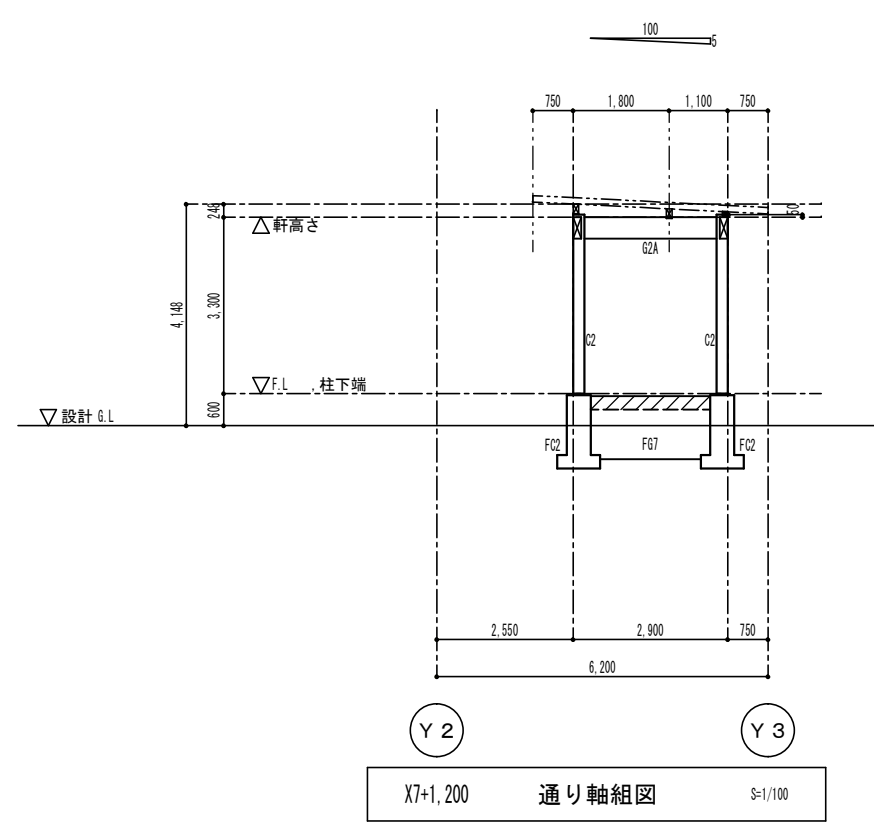
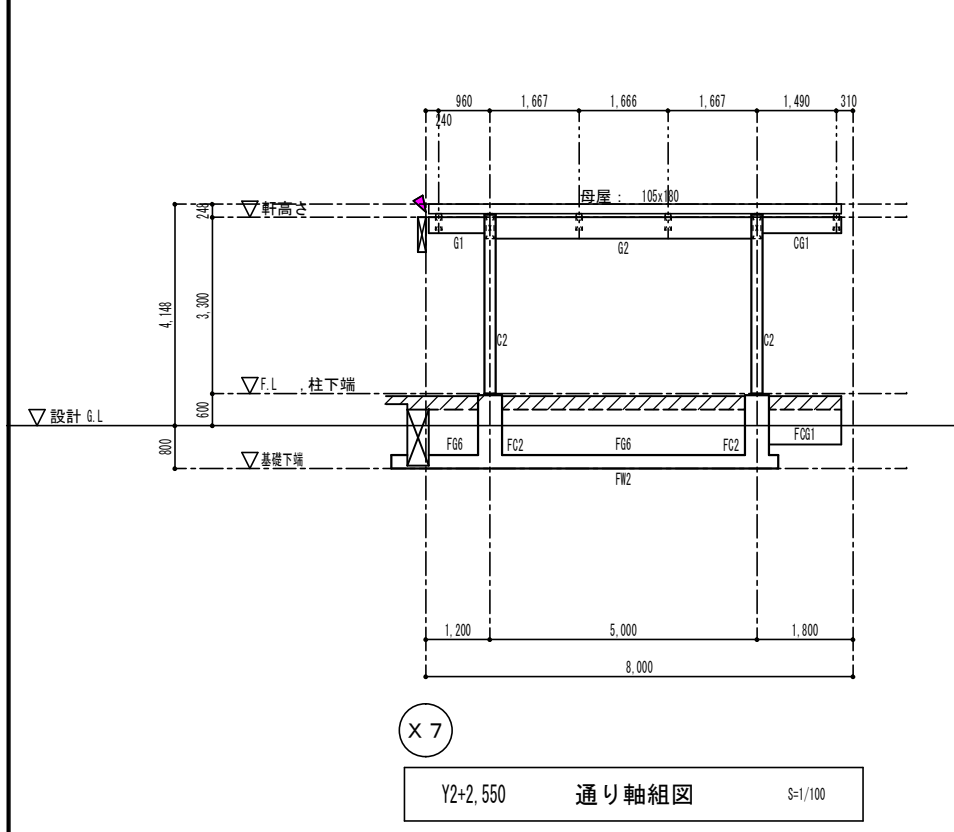
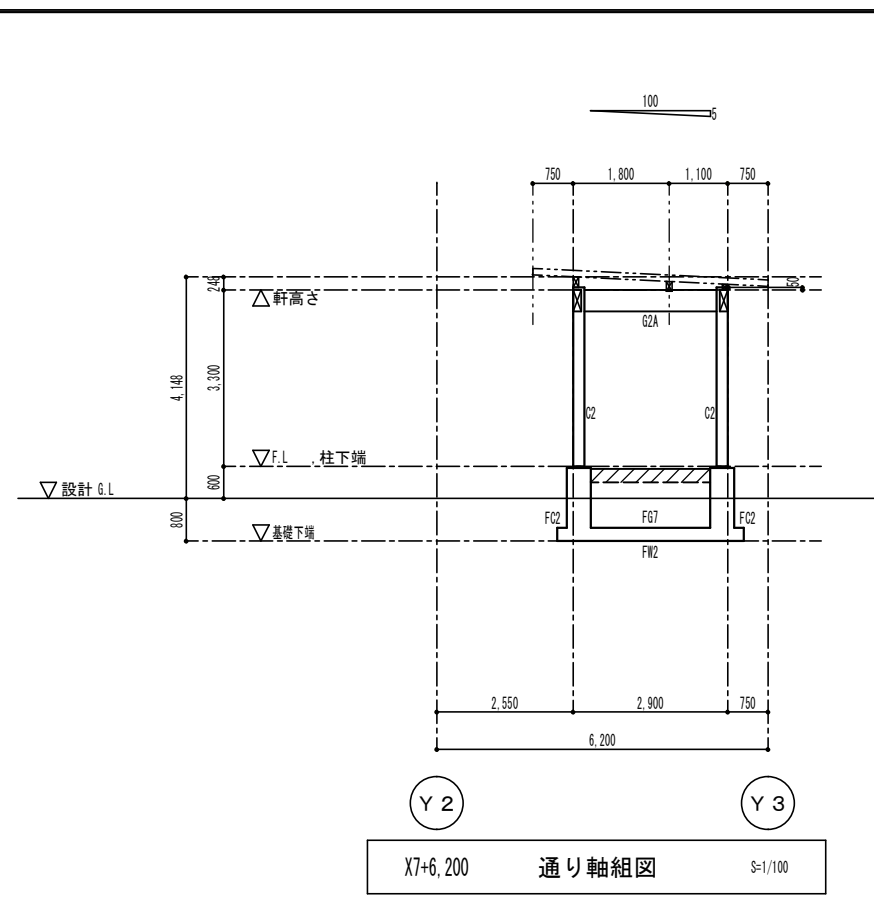
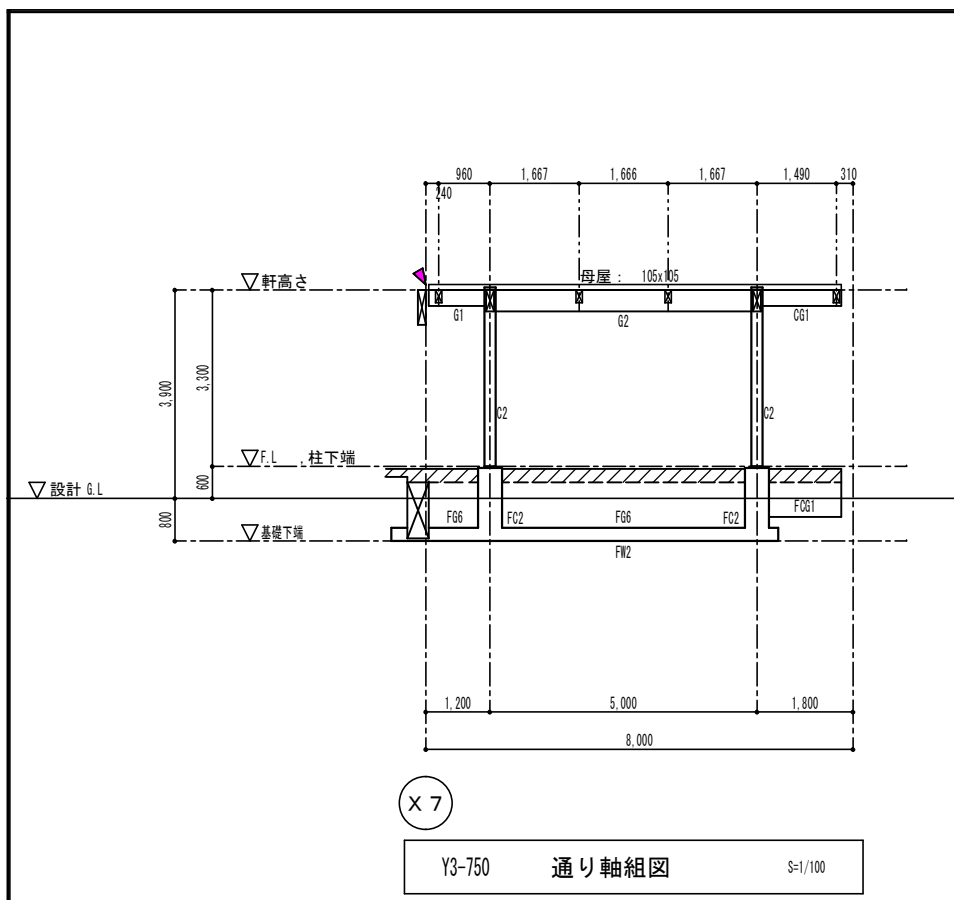
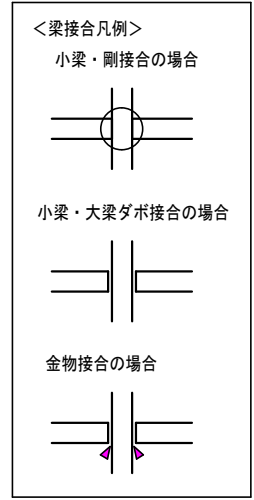
X7 通り軸組図 S=1/100

X5 通り軸組図 S=1/100

X6+2.000 通り軸組図 S=1/100

軸組図共通事項  
 特記無き限り下記に依る  
 1. 印は増し打ちコンクリート範囲を示す。  
 2. 基礎梁天端レベルは1FL-300とする。  
 3. ( )内寸法は1FLからの基礎梁天端レベルを示す。  
 4. 母屋、束はスギ製材：木質2方向ラーメン構造工事外とする  
 5. 小屋筋かいはスギ製材：18x90(N50・2本止め)  
 木質2方向ラーメン構造工事外とする

特記・訂正	工事名称 石脇西保育園未満児棟改築工事	一級建築士事務所 <b>あいば建築設計工房株式会社</b> 管理建築士 一級建築士登録185705号 熊谷 俊一 〒015-0872 秋田県由利本荘市瓦谷地30 (0184)23-0133(代)	検印	担当	図面名称 軸組図(4)	製図年月日 H26 . 6 .
						図面番号 S — 17



- 軸組図共通事項
- 特記無き限り下記に依る
- 印は増し打ちコンクリート範囲を示す。
  - 基礎梁天端レベルは1FL-300とする。
  - ( )内寸法は1FLからの基礎梁天端レベルを示す。
  - 母屋、東はスギ製材：木質2方向ラメン構造工事外とする  
小屋筋かいはスギ製材：18x90(N50・2本止め)  
木質2方向ラメン構造工事外とする

特記・訂正	工事名称 石脇西保育園未満児棟改築工事	<p>一級建築士事務所 あいば建築設計工房株式会社 管理建築士 一級建築士登録185705号 熊谷俊一 秋田県由利本荘市瓦谷地30 (0184)23-0133(代)</p>	検印	担当	図面名称 軸組図(5)	製図年月日 H26 . 6 .
						図面番号 S — 18

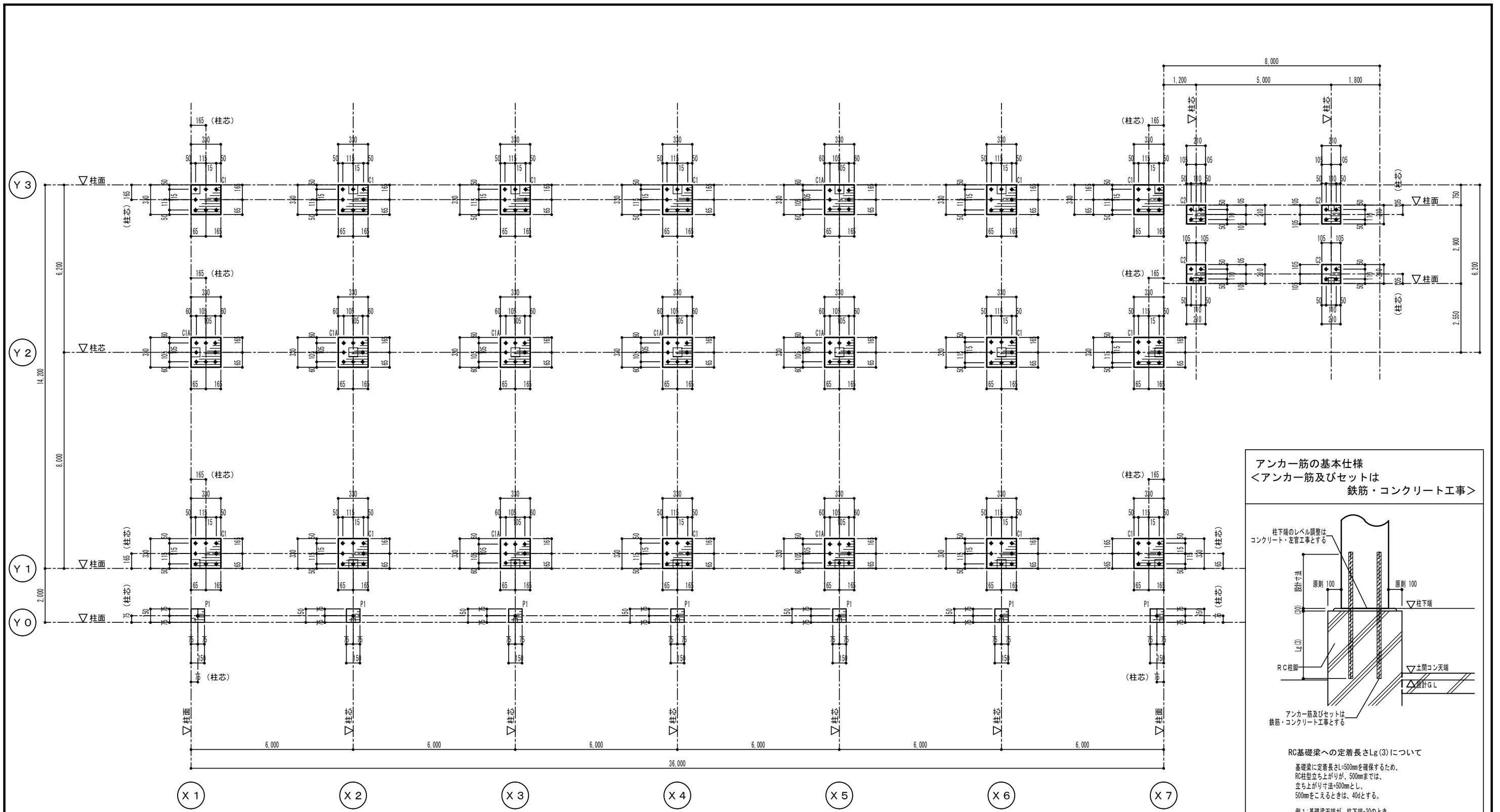


木質2方向ラーメン構造（サミットHR工法） 部材リストと配筋要領図

特記なき限り 集成材 E105-F300（ペイマツ）

燃え代35mm（45分）

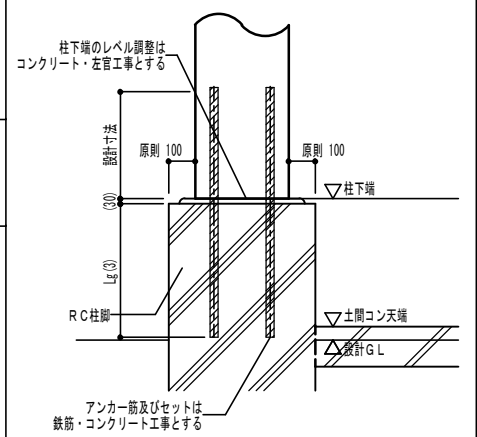
符号	C1	C1A	C2		P1	H1	M12（水平ブレース）		
位置	柱脚部	柱脚部	柱脚部		柱頭・柱脚部	端部			
断面								<p>※鉄筋重心間距離について</p> <p>L=鉄筋重心間距離 (上端・下端各主筋の重心間隔を示す)</p>	
b x D	330x330	330x330	210x210		150x150	120x120	M12		
主筋	8-D25	8-D25	4-D25		1-D25	1-D19			
定着長さ	L=500	L=500	L=500		L=500	L=300			
接合金物							BU-4, BU-4A, BU-6		
強度等級									
備考	RC埋込長さL=800	RC埋込長さL=800	RC埋込長さL=800		RC埋込長さL=1000		ターンバックル付き		
符号	G1		G2	G2A	G4	G6	G7	G16	G17
位置	端部	ピン接合部	端部	端部	端部	端部	端部	端部	端部
断面									
b x D	150x300		150x400	150x400	150x500	150x600	150x650	180x600	180x650
上端筋	2-D25		2-D25	2-D25	2-D25	2-D25	4-D25	2-D25	4-D25
下端筋	2-D25		2-D25	2-D25	2-D25	2-D25	4-D25	2-D25	4-D25
ダボ筋			2-D19		2-D25			2-D25	
定着長さ	L=500		L=300	L=500	L=500	L=500	L=500	L=500	L=500
接合金物									
強度等級									
備考	鉄筋重心間距離 187以上確保すること		鉄筋重心間距離 287以上確保すること	鉄筋重心間距離 287以上確保すること	鉄筋重心間距離 370以上確保すること	鉄筋重心間距離 445以上確保すること	鉄筋重心間距離 445以上確保すること	鉄筋重心間距離 445以上確保すること	鉄筋重心間距離 445以上確保すること
符号	G18	CG1		B1	B2	B4	B16		B21
位置	端部	端部		端部	端部	端部	端部	JOINT部	端部
断面									
b x D	180x700	150x300		120x150	120x180	120x240	150x300		150x450
上端筋	6-D25	2-D19			2-D19	2-D19	2-D19		
下端筋	6-D25	2-D19					2-D19		
ダボ筋				1-D19	2-D19	2-D19	2-D19		4-D19
定着長さ	L=500	L=500		L=300	L=300	L=300	L=300		L=300
接合金物									
強度等級									
備考	鉄筋重心間距離 445以上確保すること	鉄筋重心間距離 187以上確保すること					鉄筋重心間距離 165以上確保すること		




アンカー筋位置図 S=1/100.30

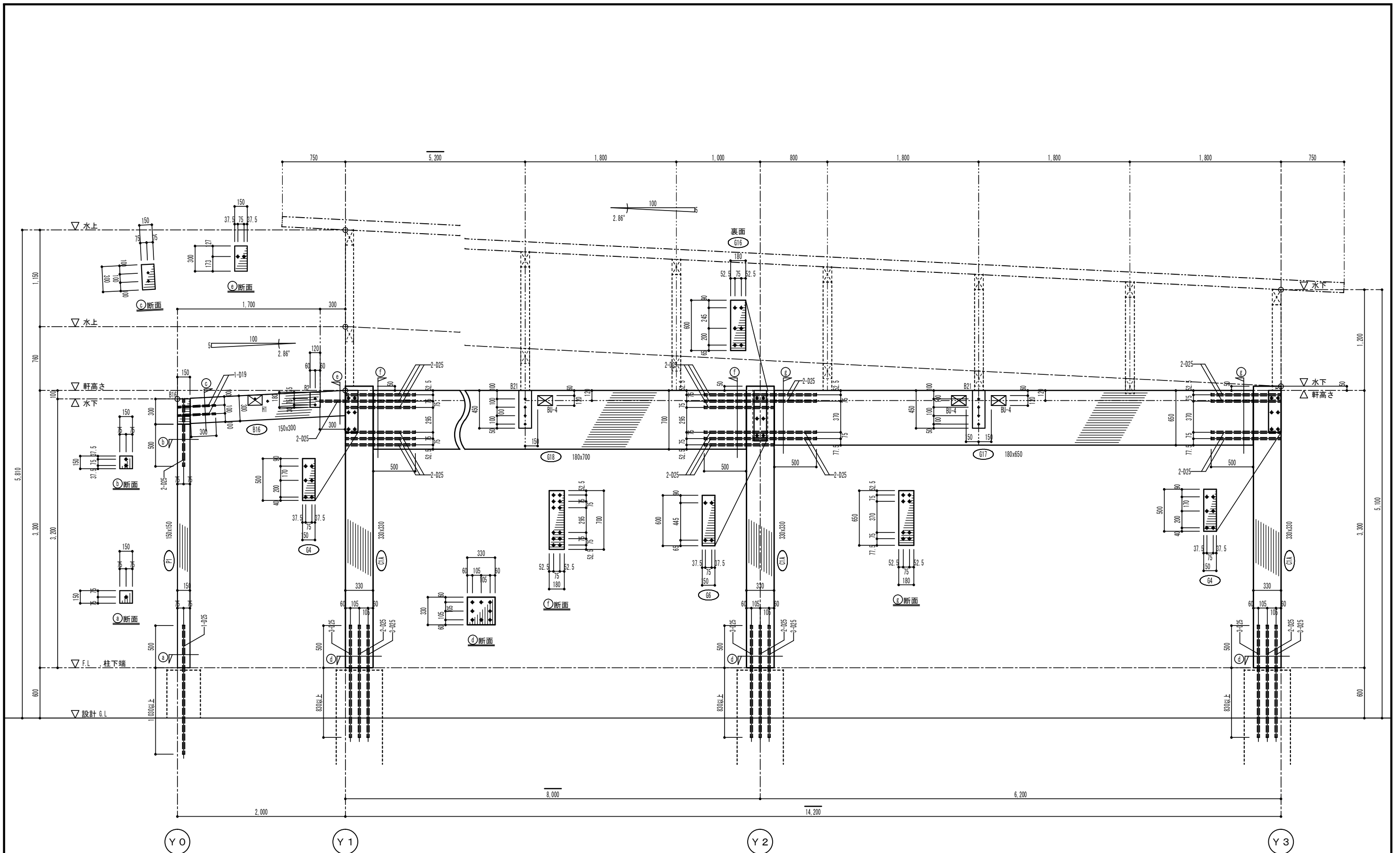
特記なき限り下記に依る  
1. 柱下端レベルは、FL±0とする

アンカー筋の基本仕様  
＜アンカー筋及びセットは 鉄筋・コンクリート工事＞



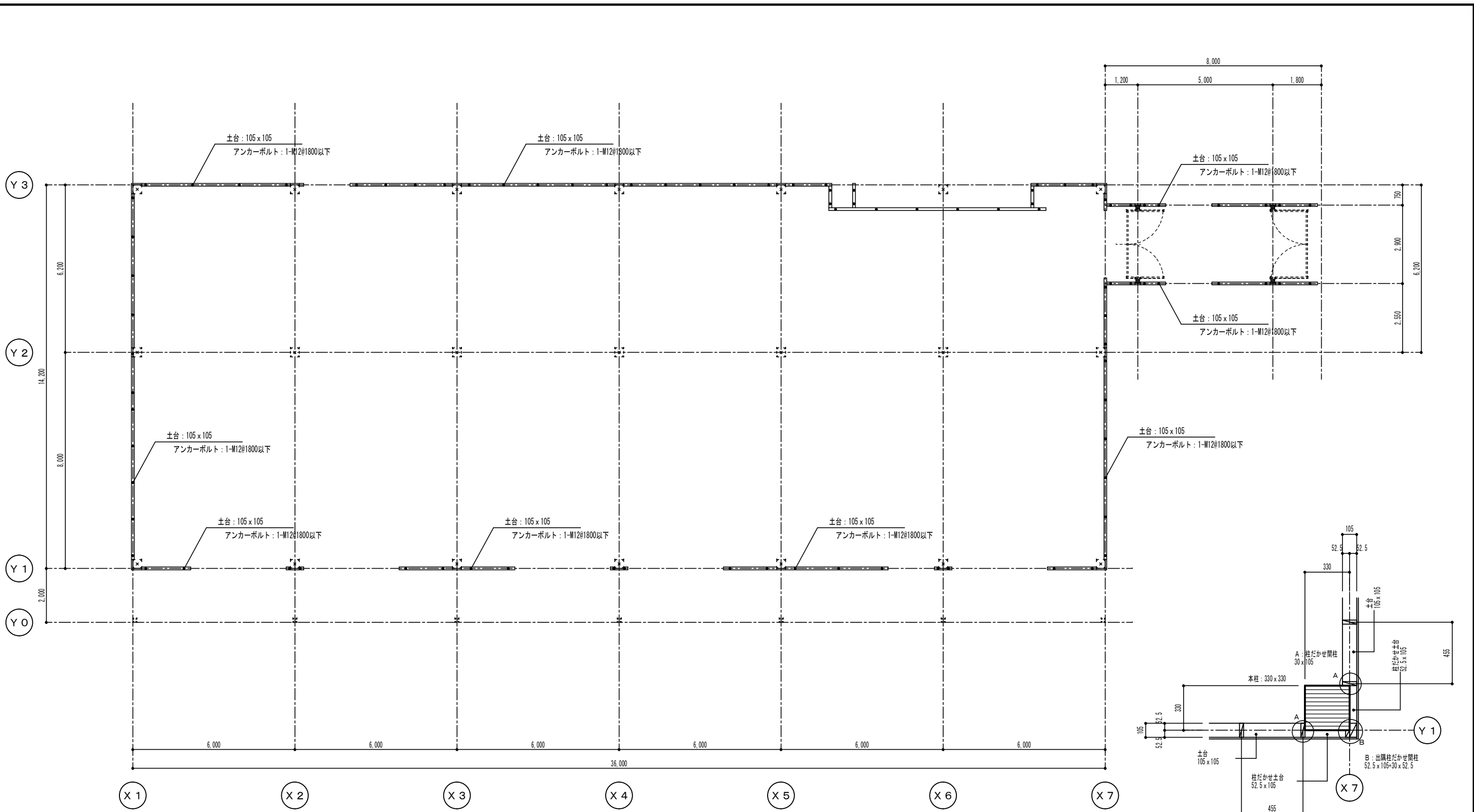
- RC基礎梁への定着長さLg(3)について
- 基礎梁に定着長さL=500mmを確保するため、RC柱型立ち上がり、500mmまでは、立ち上がり寸法+500mmとし、500mmをこえるときは、40dとする。
- 例1: 基礎梁天端が、柱下端-300のとき  
Lg=500mm
  - 例2: 基礎梁よりRC柱型が300mm立ち上がりするとき、  
Lg=800mm(300+500)
  - 例3: 基礎梁よりRC柱型が500mm立ち上がりするとき、  
Lg=1000mm(500+500)
  - 例4: 基礎梁よりRC柱型が800mm立ち上がりするとき、  
Lg=1000mm(40d)
  - 例5: 基礎梁よりRC柱型が1000mm立ち上がりするとき、  
Lg=1000mm(40d)
  - 例6: RC柱型立ち上がり主筋を兼用する

特記・訂正	工事名称	 一級建築士事務所 <b>あいば建築設計工房株式会社</b> 管理建築士 一級建築士登録185705号 熊谷俊一 〒015-0872 秋田県由利本荘市瓦谷地30 (0184)23-0133(代)	検印	担当	図面名称	製図年月日 H26 . 6 .
	石脇西保育園未満児棟改築工事				アンカー筋位置図	図面番号 S — 20



X5 通り架構詳細図 S-1/30


特記・訂正	工事名称	一級建築士事務所 <b>あいば建築設計工房株式会社</b> 管理建築士 一級建築士登録185705号 熊谷俊一 〒015-0072 秋田県由利本荘市瓦谷地30 (0184)23-0133(代)	検印	担当	図面名称	製図年月日 H26 . 6 .
	石脇西保育園未満児棟改築工事				架構詳細図	図面番号 S — 21

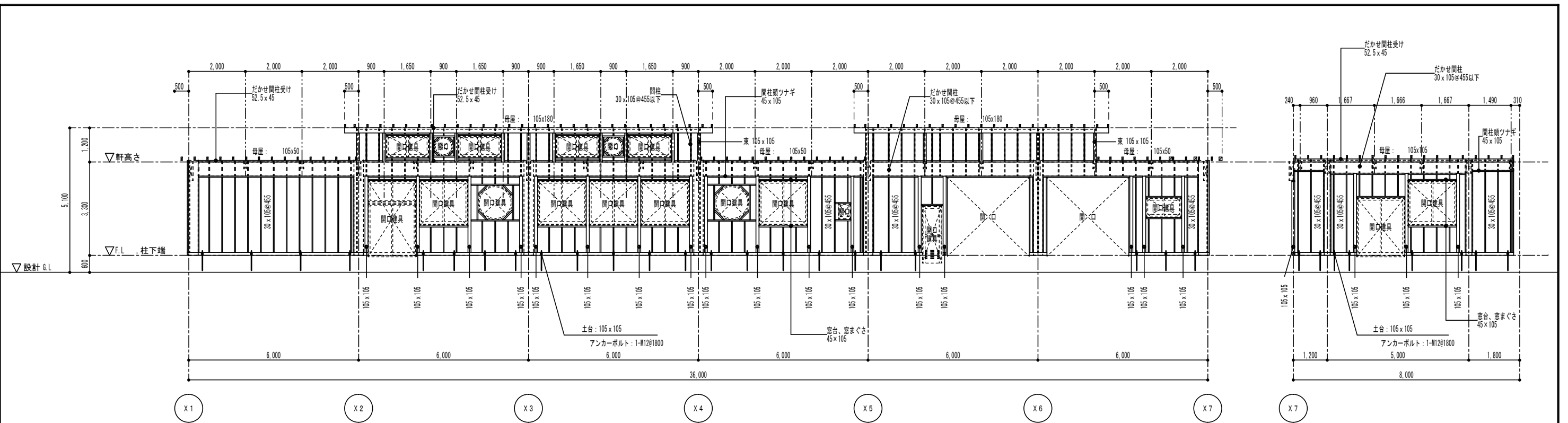


外廻り土台伏図 S=1/100

柱廻りの羽柄材の納まり要領図

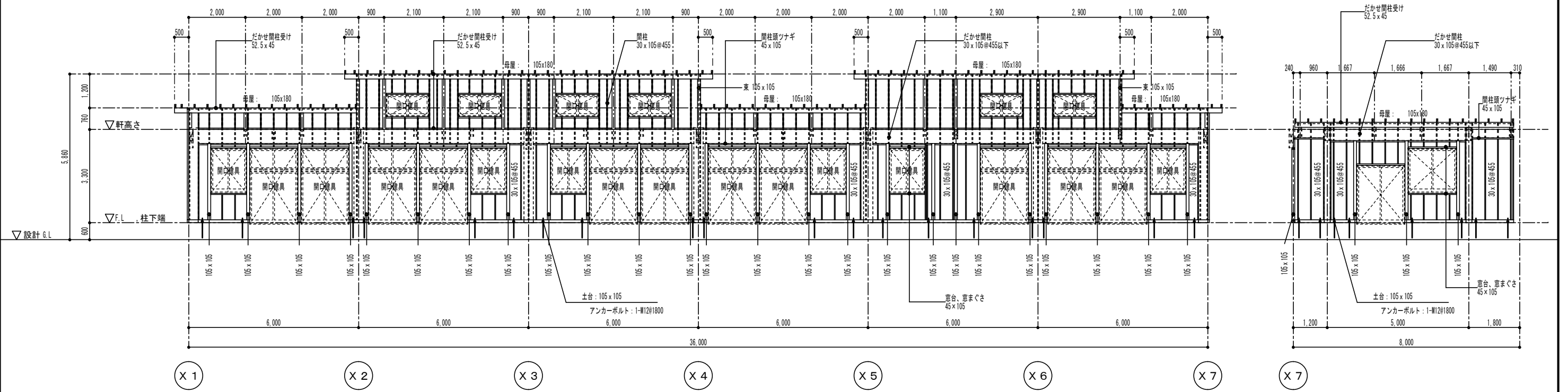
※土台止め付けアンカーボルトは、あと施工アンカーとしても良い

特記・訂正	工事名称	 一級建築士事務所 <b>あいば建築設計工房株式会社</b> 管理建築士 一級建築士登録185705号 熊谷 俊一 〒015-0072 秋田県由利本荘市瓦谷地30 (0184)23-0133(代)	検印	担当	図面名称	製図年月日 H26 . 7 .
	石脇西保育園未満児棟改築工事				2次部材土台伏図	図面番号 S — 22



Y3 通り軸組図 S=1/100

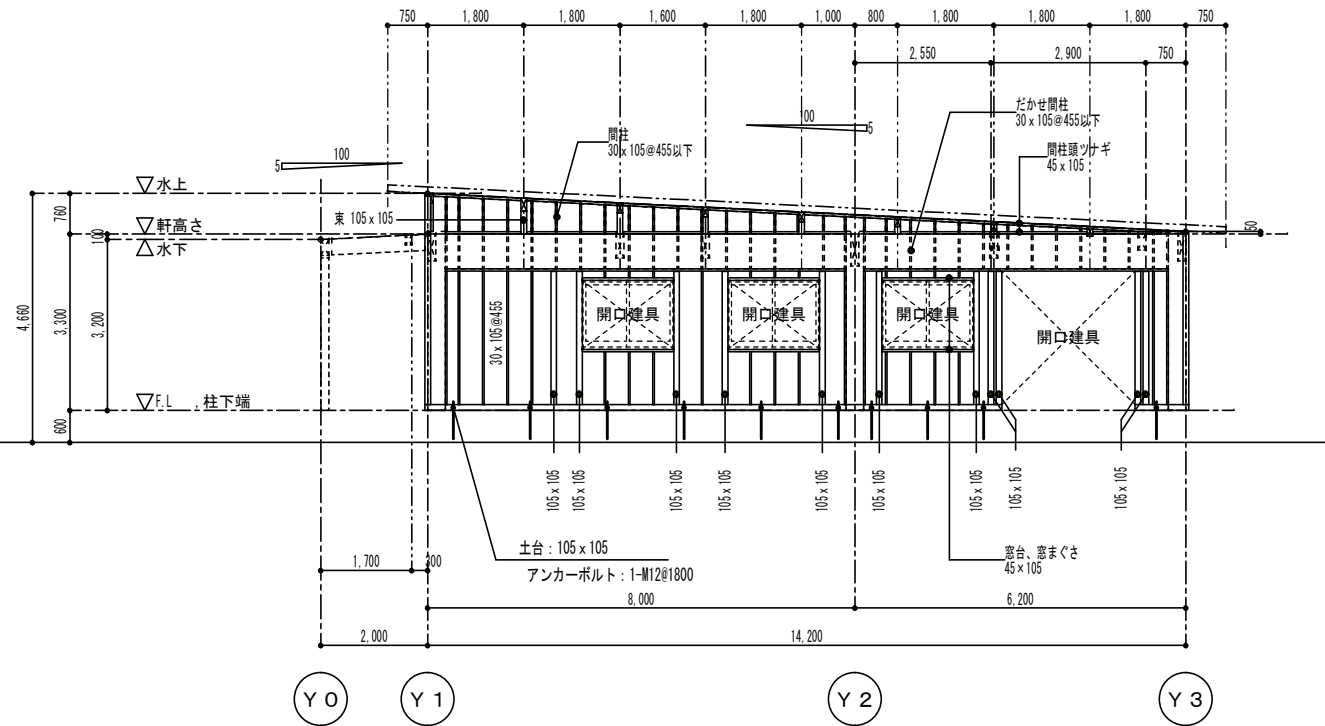
Y3-750 通り軸組図 S=1/100



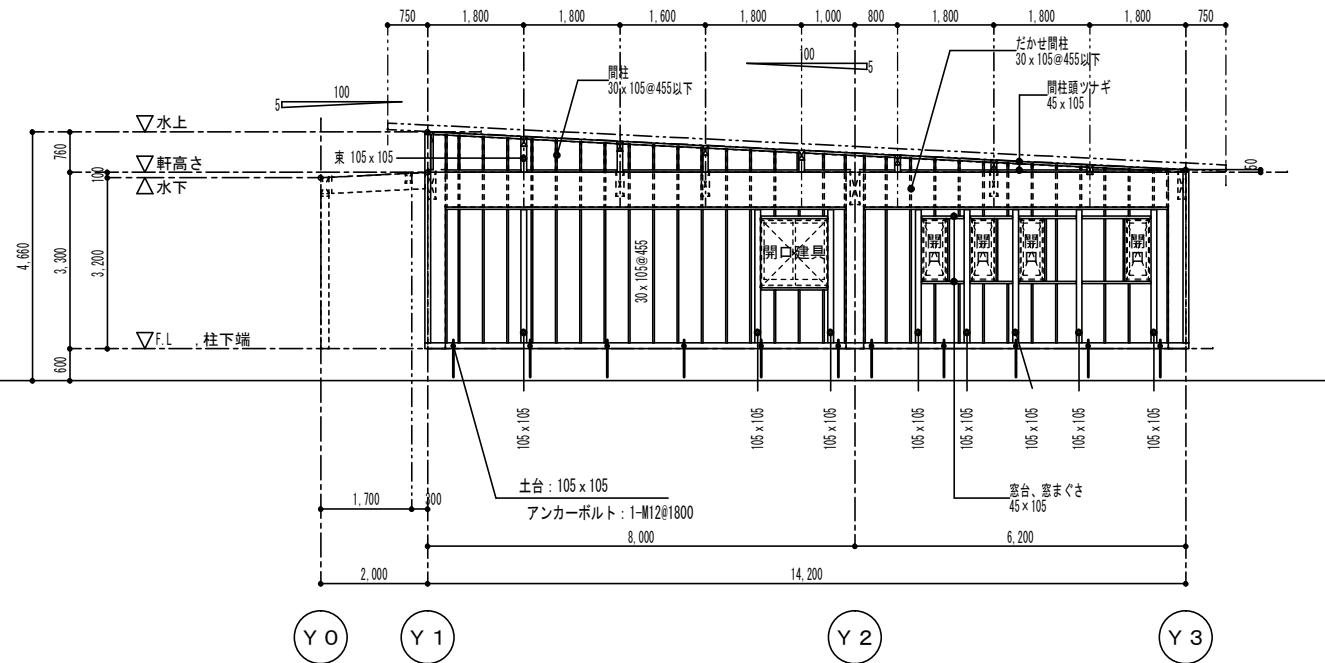
Y1 通り軸組図 S=1/100

Y2+2,550 通り軸組図 S=1/100

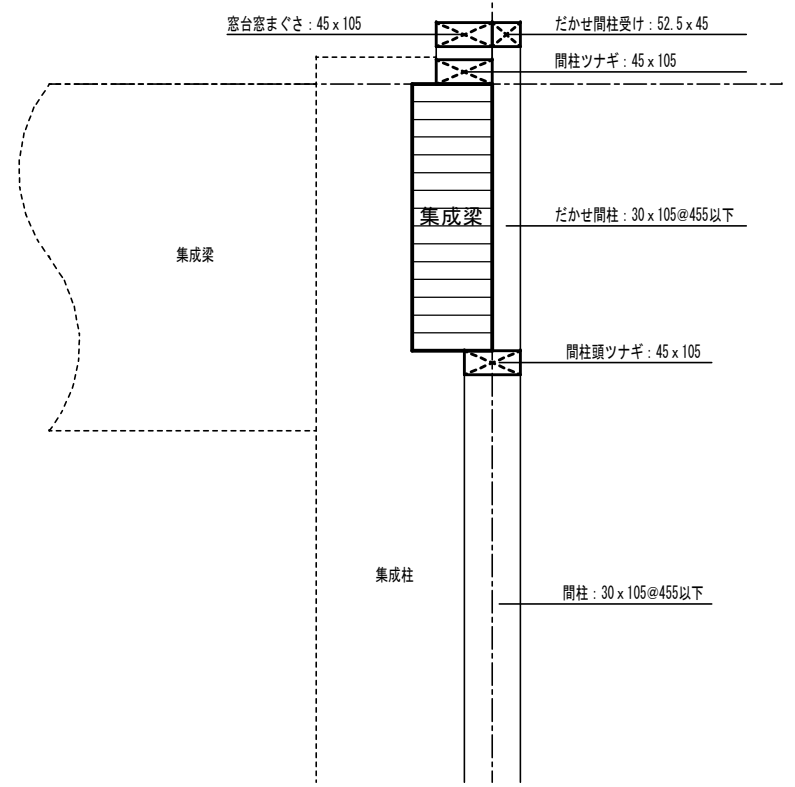
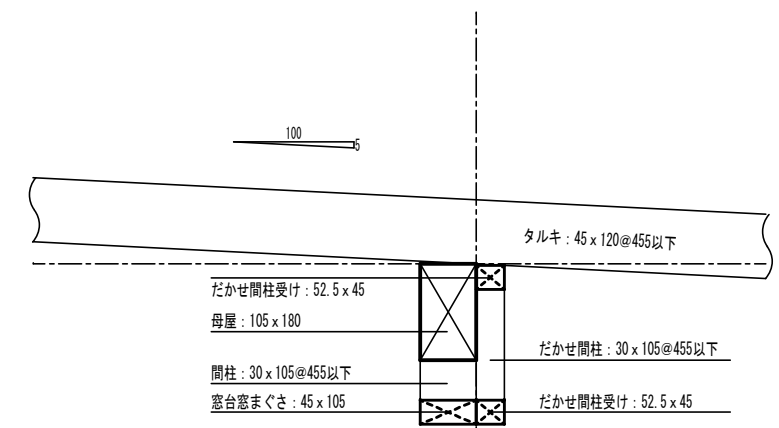
特記・訂正	工事名称	一級建築士事務所 <b>あいば建築設計工房株式会社</b> 管理建築士 一級建築士登録185705号 熊谷 俊一 〒015-0072 秋田県由利本荘市瓦谷地30 (0184)23-0133(代)	検印	担当	図面名称	製図年月日 H26 . 7 .
	石脇西保育園未満児棟改築工事				2次部材軸組図(1)	図面番号 S — 23



X7 通り軸組図 S=1/100

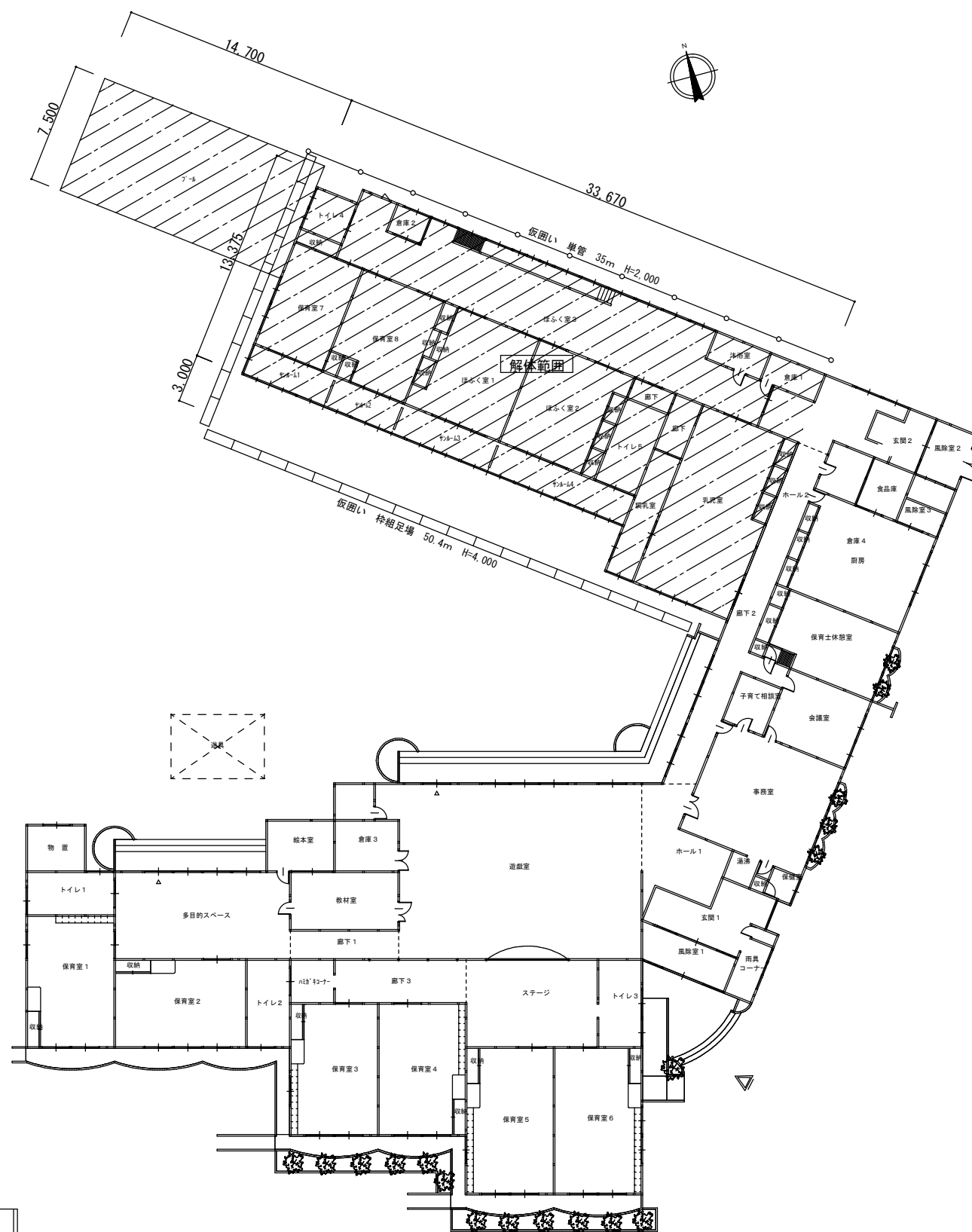


X1 通り軸組図 S=1/100



羽柄材詳細図 S=1/10

特記・訂正	工事名称	一級建築士事務所 <b>あいば建築設計工房株式会社</b> 管理建築士 一級建築士登録185705号 熊谷俊一 〒015-0072 秋田県由利本荘市瓦谷地30 (0184)23-0133(代)	検印	担当	図面名称	製図年月日 H26 . 7 .
	石脇西保育園未満児棟改築工事				2次部材軸組図(2)	図面番号 S — 24

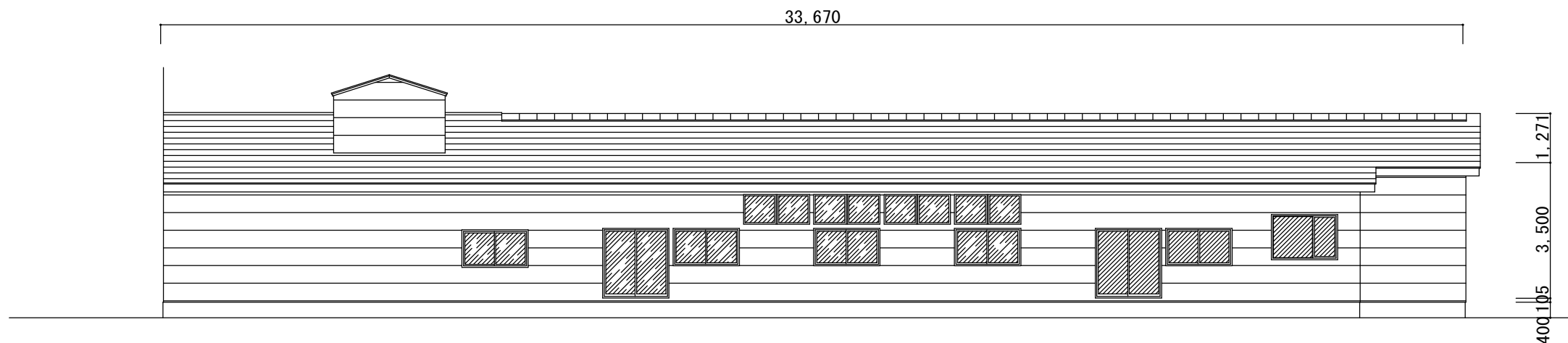


平面図 S=1/250

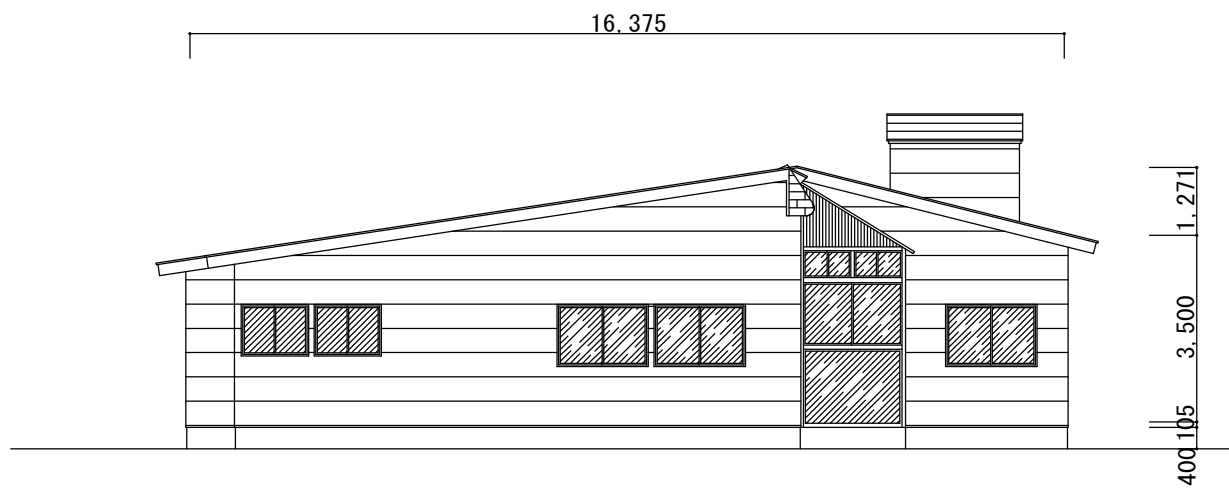
工事概要

仮設工事	単管	H=2.0m	メッシュト養生			
	枠組足場	H=4.0m	メッシュト養生			
解体建物	構造	木造平屋建て	主要構造部			
	延床	456.16m <sup>2</sup>	屋根	外壁	小屋組	床組
			カラー鋼板	窯業サイディング	木造	木造
その他	名称	数量	備考			
	プール	114.0m <sup>2</sup>	コンクリート造	フェンス他付属物共撤去処分		
	植栽	7本	抜根 処分			

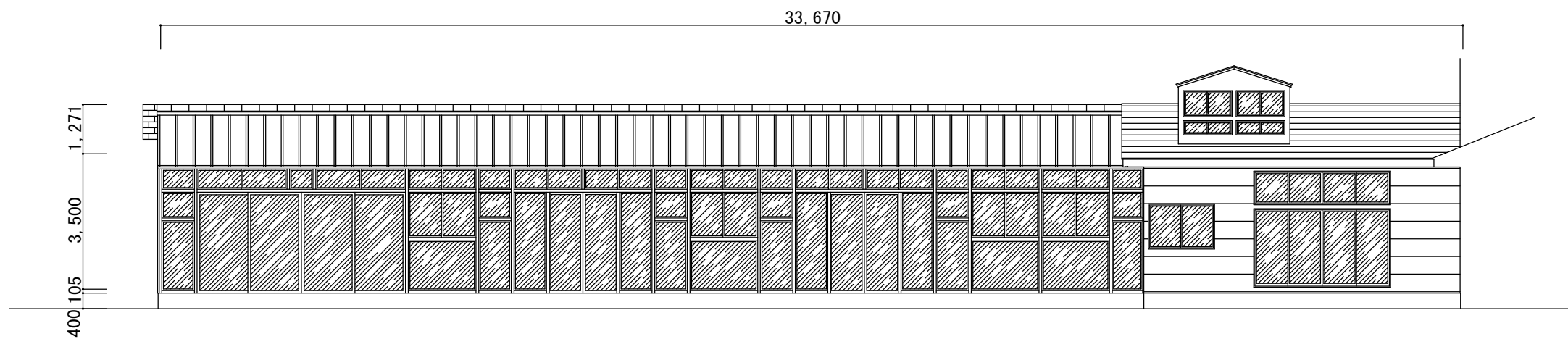
特記・訂正	工事名称	<p>一級建築士事務所  <b>あいば建築設計工房株式会社</b>          管理建築士 一級建築士登録185705号 熊谷 俊一          〒015-0872 秋田県由利本荘市瓦谷地30 (0184) 23-0133 (代)</p>	検印	担当	図面名称	製図年月日
	石脇西保育園未満児棟改築工事		解体建物平面図・工事概要			H26・6
					図面番号	D-01



北側立面図 S=1/100



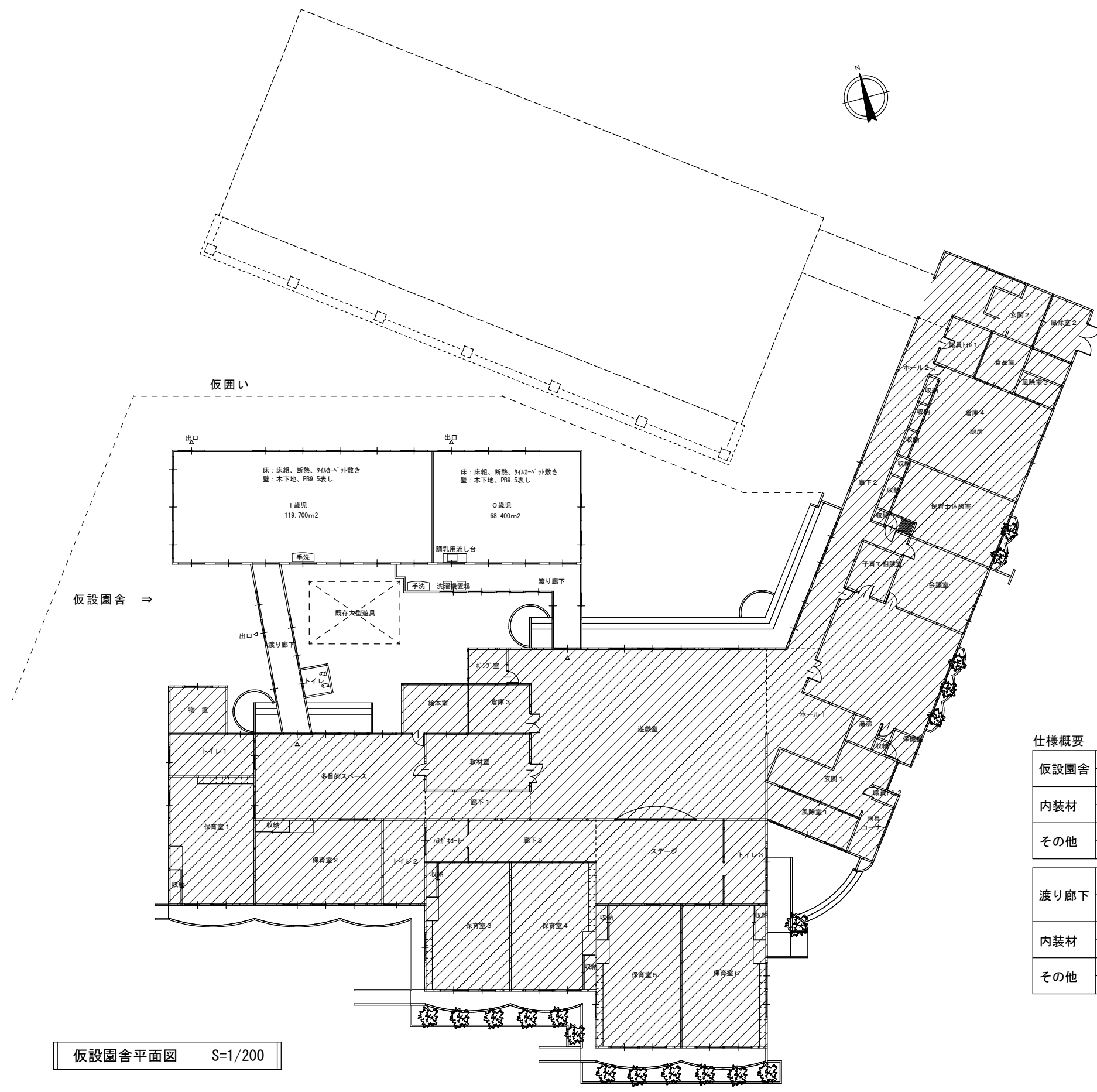
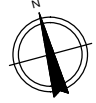
西側立面図 S=1/100



南側立面図 S=1/100

特記・訂正	工事名称	一級建築士事務所 <b>あいば建築設計工房株式会社</b> 管理建築士 一級建築士登録185705号 熊谷俊一 〒015-0872 秋田県由利本荘市瓦谷地30 (0184) 23-0133(代)	検印	担当	図面名称 (解体工事図)	製図年月日 H26・6・
	石脇西保育園未満児棟改築工事				解体建物立面図	図面番号 D — 02

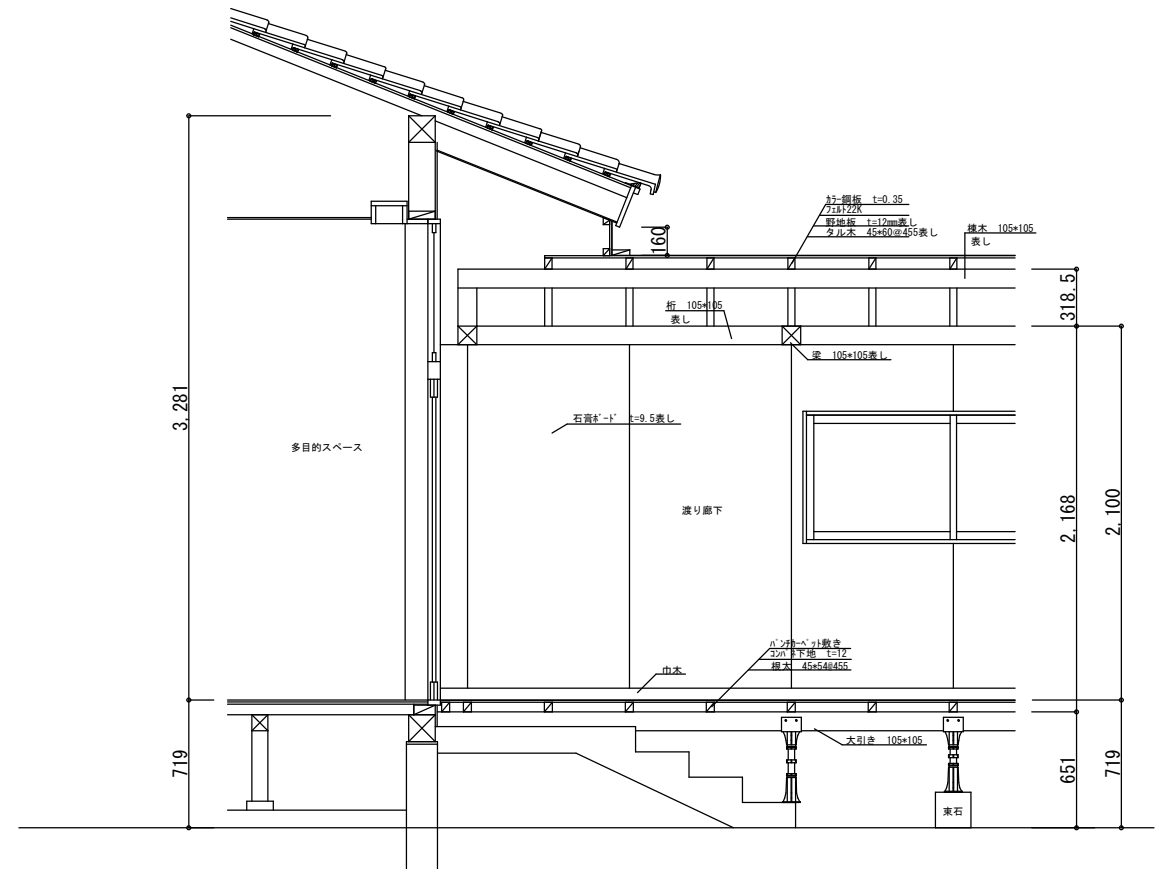
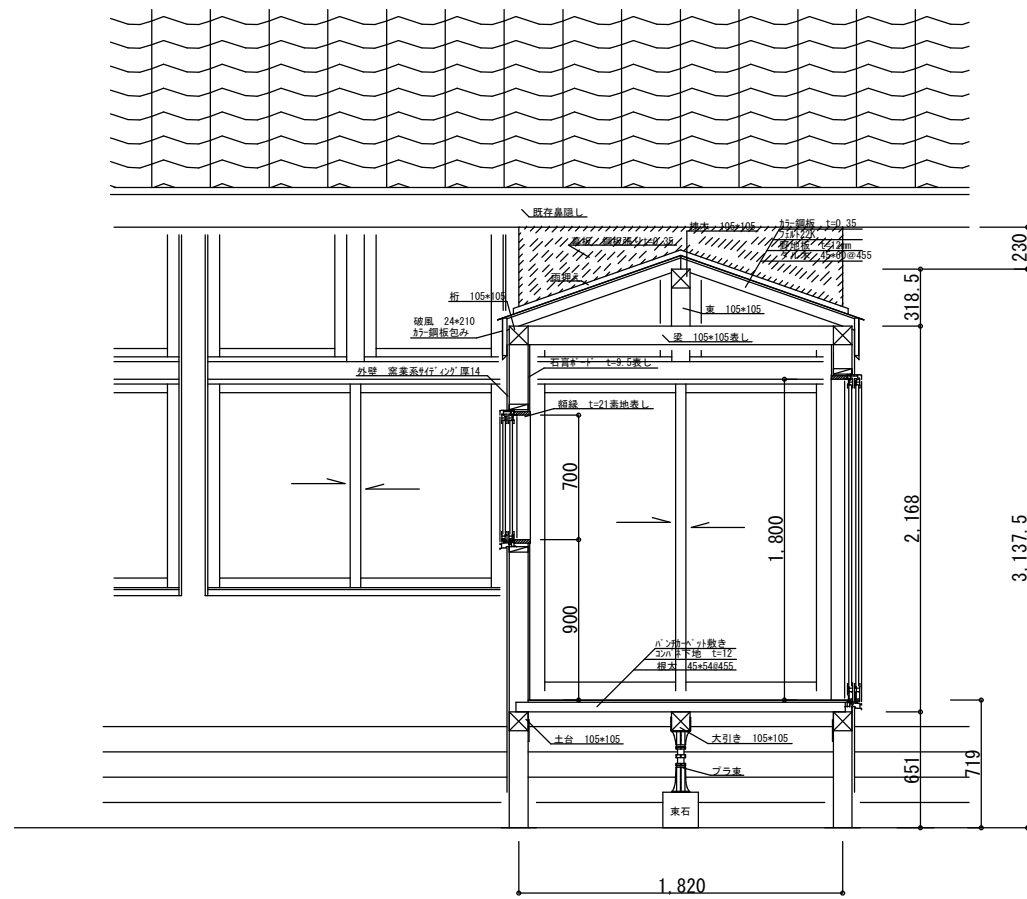




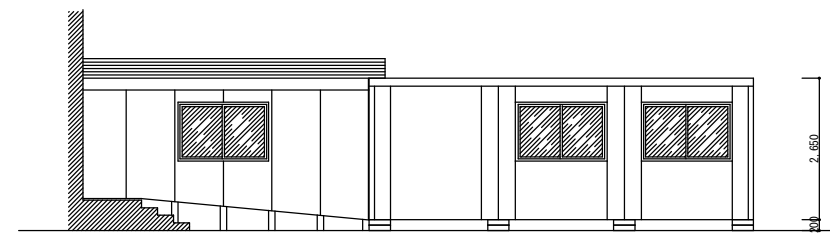
仮設園舎平面図 S=1/200

仕様概要

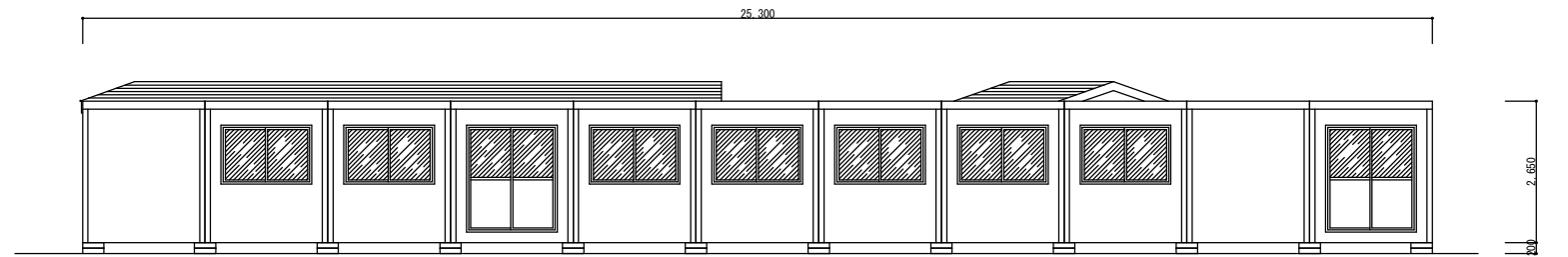
仮設園舎	延床	188.1m2					
	スレ-スハウス	NO1A-522	11連棟	7200×25300(平屋)			
内装材	床	木下地 スタイロフォームt50 + ラワン合板 t12 + タイル-ベ-ットt6					
	壁	木下地 グラスケ-ル t50 + 石膏ボ-ド t9.5表し					
その他	用具入れロッカー及び棚等一部、既存解体建物より移設(本工事)						
	手洗器1台及び調乳用流し台、既存解体建物より移設。給排水設備設置(本工事)						
渡り廊下	構造	木造平屋建て					
	延床	51.1m2	屋根	外壁	小屋組	床組	基礎
			ガ-鋼板	窯業系防火サイディング	木造	木造	丸太杭
内装材	床	木下地 スタイロフォームt50 + ラワン合板 t12 + タイル-ベ-ットt6 一部水廻り塩ビシート					
	壁	木下地 グラスケ-ル t50 + 石膏ボ-ド t9.5表し					
その他	仮設トイレ部分、既存解体建物より幼児用便器2個移設(配管共本工事)						
	手洗器1台既存解体建物より移設、洗濯機設置スペース共給排水設備設置(本工事)						



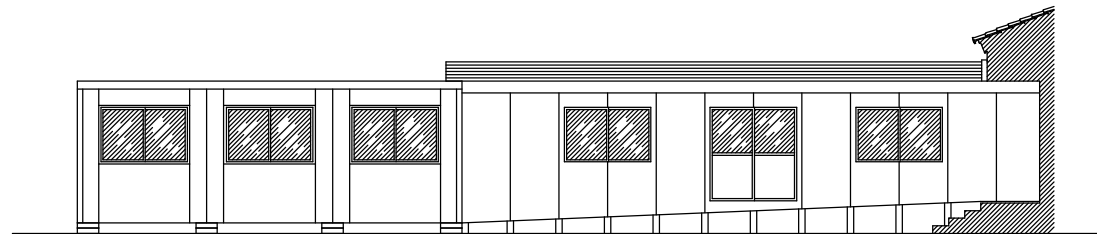
多目的スペース側渡り廊下断面詳細 S=1/30



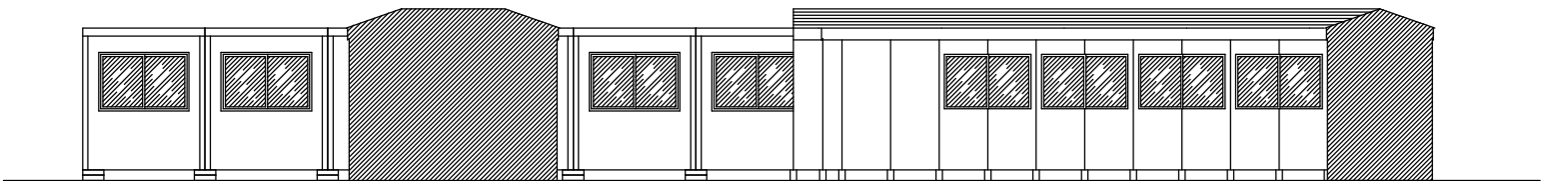
東側立面図 S=1/100



北側立面図 S=1/100



西側立面図 S=1/100



南側立面図 S=1/100

特記・訂正	工事名称	一級建築士事務所 <b>あいば建築設計工房株式会社</b> 管理建築士 一級建築士登録185705号 熊谷 俊一 〒015-0872 秋田県由利本荘市瓦谷地30 (0184) 23-0133(代)	検印	担当	図面名称	製図年月日
	石脇西保育園未満児棟改築工事				(仮設園舎工事図) 立面図・渡り廊下断面詳細図	H26・6・
					図面番号	T-02