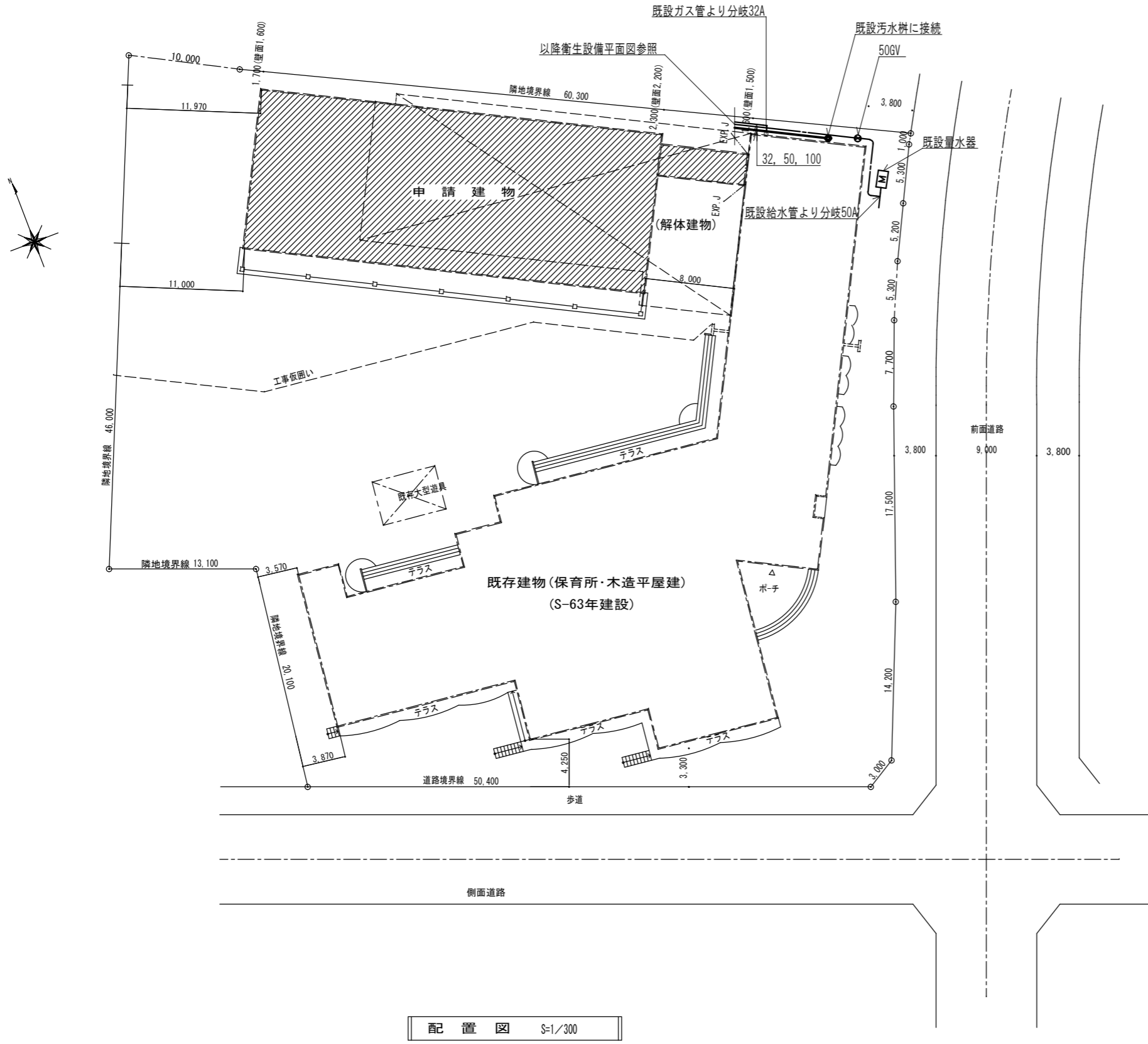


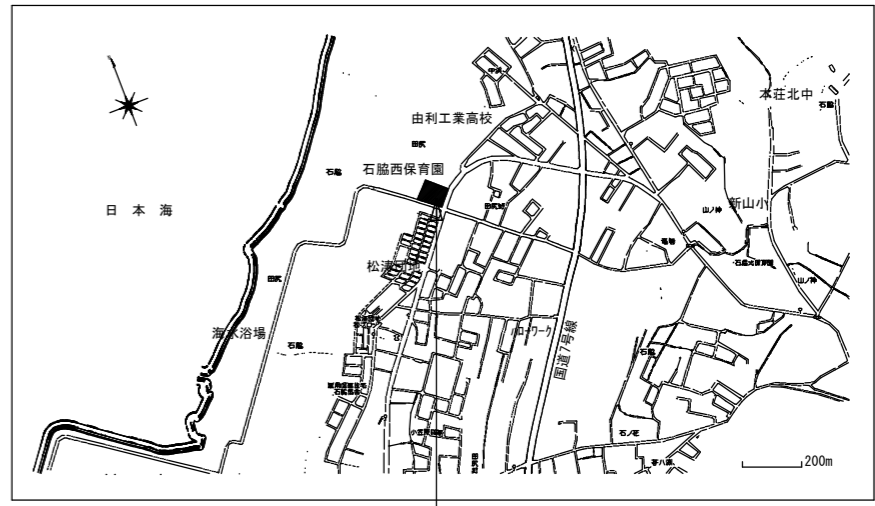
石 脇 西 保 育 園 未 満 児 棟 改 築 工 事
(機 械 設 備 工 事)

機械設備工事特記仕様書 (平成26年版) ※平成26年5月1日以降適用		I 工事概要		II 工事種目		III 設備概要		IV 機械設備工事仕様	
1 工事名 石脇西保育園未満児棟改築工事(機械設備工事)		2 工事場所 由利本荘市石脇字田原30-12		3 敷地面積 4,020.50 m ²		4 建築用途 建築基準法による用途 消防法施行令第1条第1項の区分		5 設備用途 建築基準法による用途 消防法施行令第1条第1項の区分	
6 建築用途 建築基準法による用途 消防法施行令第1条第1項の区分		7 設備用途 建築基準法による用途 消防法施行令第1条第1項の区分		8 建築用途 建築基準法による用途 消防法施行令第1条第1項の区分		9 設備用途 建築基準法による用途 消防法施行令第1条第1項の区分		10 建築用途 建築基準法による用途 消防法施行令第1条第1項の区分	
11 設備用途 建築基準法による用途 消防法施行令第1条第1項の区分		12 建築用途 建築基準法による用途 消防法施行令第1条第1項の区分		13 設備用途 建築基準法による用途 消防法施行令第1条第1項の区分		14 建築用途 建築基準法による用途 消防法施行令第1条第1項の区分		15 設備用途 建築基準法による用途 消防法施行令第1条第1項の区分	
16 建築用途 建築基準法による用途 消防法施行令第1条第1項の区分		17 設備用途 建築基準法による用途 消防法施行令第1条第1項の区分		18 建築用途 建築基準法による用途 消防法施行令第1条第1項の区分		19 設備用途 建築基準法による用途 消防法施行令第1条第1項の区分		20 建築用途 建築基準法による用途 消防法施行令第1条第1項の区分	
21 設備用途 建築基準法による用途 消防法施行令第1条第1項の区分		22 建築用途 建築基準法による用途 消防法施行令第1条第1項の区分		23 設備用途 建築基準法による用途 消防法施行令第1条第1項の区分		24 建築用途 建築基準法による用途 消防法施行令第1条第1項の区分		25 設備用途 建築基準法による用途 消防法施行令第1条第1項の区分	
26 建築用途 建築基準法による用途 消防法施行令第1条第1項の区分		27 設備用途 建築基準法による用途 消防法施行令第1条第1項の区分		28 建築用途 建築基準法による用途 消防法施行令第1条第1項の区分		29 設備用途 建築基準法による用途 消防法施行令第1条第1項の区分		30 建築用途 建築基準法による用途 消防法施行令第1条第1項の区分	
31 設備用途 建築基準法による用途 消防法施行令第1条第1項の区分		32 建築用途 建築基準法による用途 消防法施行令第1条第1項の区分		33 設備用途 建築基準法による用途 消防法施行令第1条第1項の区分		34 建築用途 建築基準法による用途 消防法施行令第1条第1項の区分		35 設備用途 建築基準法による用途 消防法施行令第1条第1項の区分	
36 建築用途 建築基準法による用途 消防法施行令第1条第1項の区分		37 設備用途 建築基準法による用途 消防法施行令第1条第1項の区分		38 建築用途 建築基準法による用途 消防法施行令第1条第1項の区分		39 設備用途 建築基準法による用途 消防法施行令第1条第1項の区分		40 建築用途 建築基準法による用途 消防法施行令第1条第1項の区分	
41 設備用途 建築基準法による用途 消防法施行令第1条第1項の区分		42 建築用途 建築基準法による用途 消防法施行令第1条第1項の区分		43 設備用途 建築基準法による用途 消防法施行令第1条第1項の区分		44 建築用途 建築基準法による用途 消防法施行令第1条第1項の区分		45 設備用途 建築基準法による用途 消防法施行令第1条第1項の区分	
46 建築用途 建築基準法による用途 消防法施行令第1条第1項の区分		47 設備用途 建築基準法による用途 消防法施行令第1条第1項の区分		48 建築用途 建築基準法による用途 消防法施行令第1条第1項の区分		49 設備用途 建築基準法による用途 消防法施行令第1条第1項の区分		50 建築用途 建築基準法による用途 消防法施行令第1条第1項の区分	

特記・訂正	工事名称	一級建築士事務所 あいば建築設計工房株式会社 管理建築士 一級建築士登録185705号 熊谷 俊一	検印	担当	図面名称	製図年月日 H26・7・
	石脇西保育園未満児棟改築工事	〒015-0872 秋田県由利本荘市瓦谷地30 (0184) 23-0133 (代)			機械設備工事特記仕様書	図面番号 M—1



西配置図 S=1/300



申請地：由利本荘市石脇字田尻30番地12

付近見取図

面積表

	申請部分	申請以外の部分	合計
敷地面積			4,020.68
建築面積	606.40	1,110.50	1,716.90
床面積	534.40	1,082.36	1,616.76
延床面積	534.40	1,082.36	1,616.76

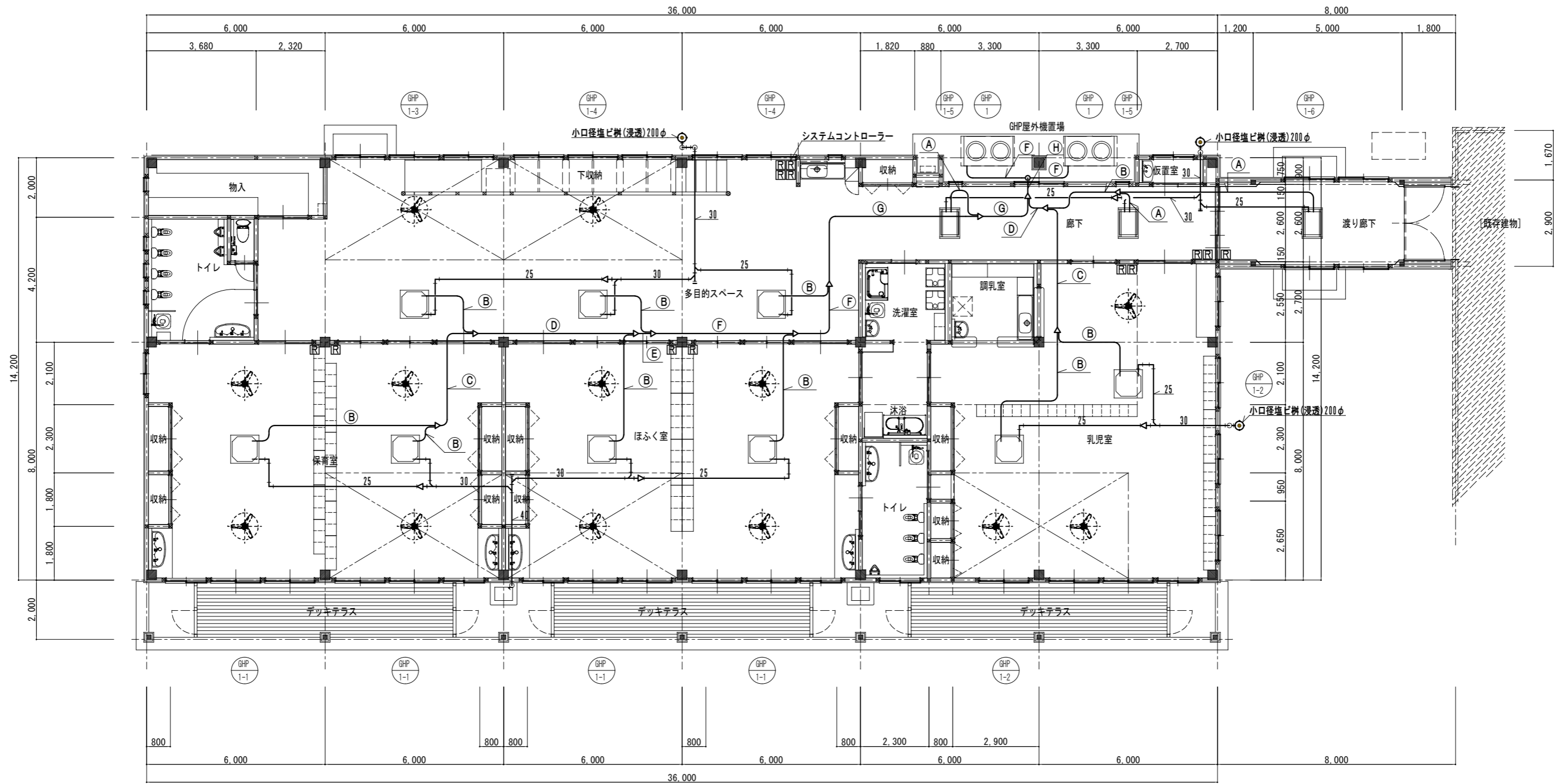
※ 解体部分延床面積 475.78

空調設備機器表

記号	名称	仕様・附属品	消費電力			合計	参考品番 備考
			相	V	kw		
GHP-1	ダクトレスエアコン室外機	冷房能力 56.0kw 暖房能力 63.0kw 差冷地・耐重塩害仕様 R410Aビル用13A ・ 臭気触媒付 ・ Wマルチ ガス消費量 冷房時(39.1kw) 暖房時(42.5kw) SUS製防雪フード(吹出)、標準付属品 共	3	200	1.02	2	U-GH560S1DJ (GHP屋外気置場)
GHP-1-1	ダクトレスエアコン室内機	冷房能力 11.2kw 暖房能力 12.5kw 4方向天井カセット形 化粧パネル高所用、ワイヤードリモコン、標準付属品 共	1	200	0.08	4	S-G112US1N (保育室×2台) (ほふく室×2台)
GHP-1-2	ダクトレスエアコン室内機	冷房能力 11.2kw 暖房能力 12.5kw 4方向天井カセット形 化粧パネル高所用、ワイヤードリモコン、標準付属品 共	1	200	0.08	2	S-G112US1N (乳児室×2台)
GHP-1-3	ダクトレスエアコン室内機	冷房能力 11.2kw 暖房能力 12.5kw 4方向天井カセット形 化粧パネル高所用、ワイヤードリモコン、標準付属品 共	1	200	0.08	1	S-G112US1N (多目的スペース)
GHP-1-4	ダクトレスエアコン室内機	冷房能力 9.0kw 暖房能力 10.0kw 4方向天井カセット形 化粧パネル高所用、ワイヤードリモコン、標準付属品 共	1	200	0.04	2	S-G90US1N (多目的スペース×2台)
GHP-1-5	ダクトレスエアコン室内機	冷房能力 3.6kw 暖房能力 4.0kw 2方向天井カセット形 化粧パネル高所用、ワイヤードリモコン、標準付属品 共	1	200	0.088	2	S-G36LS1 (廊下×2台)
GHP-1-6	ダクトレスエアコン室内機	冷房能力 5.6kw 暖房能力 6.3kw 2方向天井カセット形 化粧パネル高所用、ワイヤードリモコン、標準付属品 共	1	200	0.09	2	S-G56LS1 (廊下×2台)
RC-1	システムコントローラー						CZ-10ESM3
RC-2	昇降操作専用リモコン						CZ-10RWU3G

換気設備機器表

記号	名称	仕様・附属品	消費電力			合計	参考品番 備考
			相	V	W		
HEX-1	全熱交換器	風量 500?/h 機外静圧 120.0Pa 防振吊金具、24時間換気SW、標準付属品 共	1	100	258	1	LGH-N50RS (多目的スペース)
HEX-2	全熱交換器	風量 350?/h 機外静圧 110.0Pa 防振吊金具、24時間換気SW、標準付属品 共	1	100	167	1	LGH-N35RS (多目的スペース)
HEX-3	全熱交換器	風量 250?/h 機外静圧 75.0Pa 防振吊金具、24時間換気SW、標準付属品 共	1	100	117	6	LGH-N25RS (保育室×2台) (ほふく室×2台) (乳児室×2台)
VF-1	天井埋込形換気扇	風量 75?/h 機外静圧 20.0Pa 24時間換気SW、標準付属品 共	1	100	7.2	1	VD-10ZLC9-S (調乳室)
VF-2	ストレートシロッコファン	風量 420?/h 機外静圧 50.0Pa 防振吊金具、送風機用2H-SW、標準付属品 共	1	100	57	1	BFS-40SC (西側トイレ)
VF-3	ストレートシロッコファン	風量 400?/h 機外静圧 59.0Pa 防振吊金具、送風機用2H-SW、標準付属品 共	1	100	57	1	BFS-40SC (中央トイレ)
VF-4	天井埋込形換気扇	風量 125?/h 機外静圧 50.0Pa 24時間換気SW、標準付属品 共	1	100	14	2	VD-15ZC9 (洗濯室) (沐浴スペース)
VF-5	天井埋込形換気扇	風量 180?/h 機外静圧 30.0Pa 24時間換気SW、標準付属品 共	1	100	20	1	VD-15ZPC9 (倉庫)



平面図 S=1/100

記号	冷媒サイズ
(A)	12.7φ×9.5φ
(B)	15.9φ×9.5φ
(C)	22.2φ×9.5φ
(D)	25.4φ×12.7φ
(E)	28.6φ×12.7φ
(F)	28.6φ×15.9φ
(G)	31.8φ×19.1φ
(H)	38.1φ×19.1φ

室名	トイレ
器具名	HS 200×200
風量	EA 2007/h
ボックス	200×200×200H
	(保温なし)

室名	多目的スペース
器具名	HS 300×300
風量	バス 4007/h
ボックス	300×300×250H
	(保温なし)

室名	多目的スペース
器具名	VHS 250×250
風量	EA 5007/h
ボックス	300×300×250H
	(内貼り 25mm)

室名	多目的スペース
器具名	HS 300×150H
風量	E A 2507/h
ボックス	300×150×200D
	(保温なし)

室名	多目的スペース
器具名	ノズル(Ⅱ) #6
風量	2507/h

室名	多目的スペース
器具名	HS 250×250
風量	バス 2807/h
ボックス	250×250×250H
	(保温なし)

室名	多目的スペース
器具名	VHS 250×250
風量	SA 3507/h
ボックス	300×300×250H
	(内貼り 25mm)

室名	多目的スペース
器具名	HS 250×250
風量	バス 3107/h
ボックス	250×250×250H
	(保温なし)

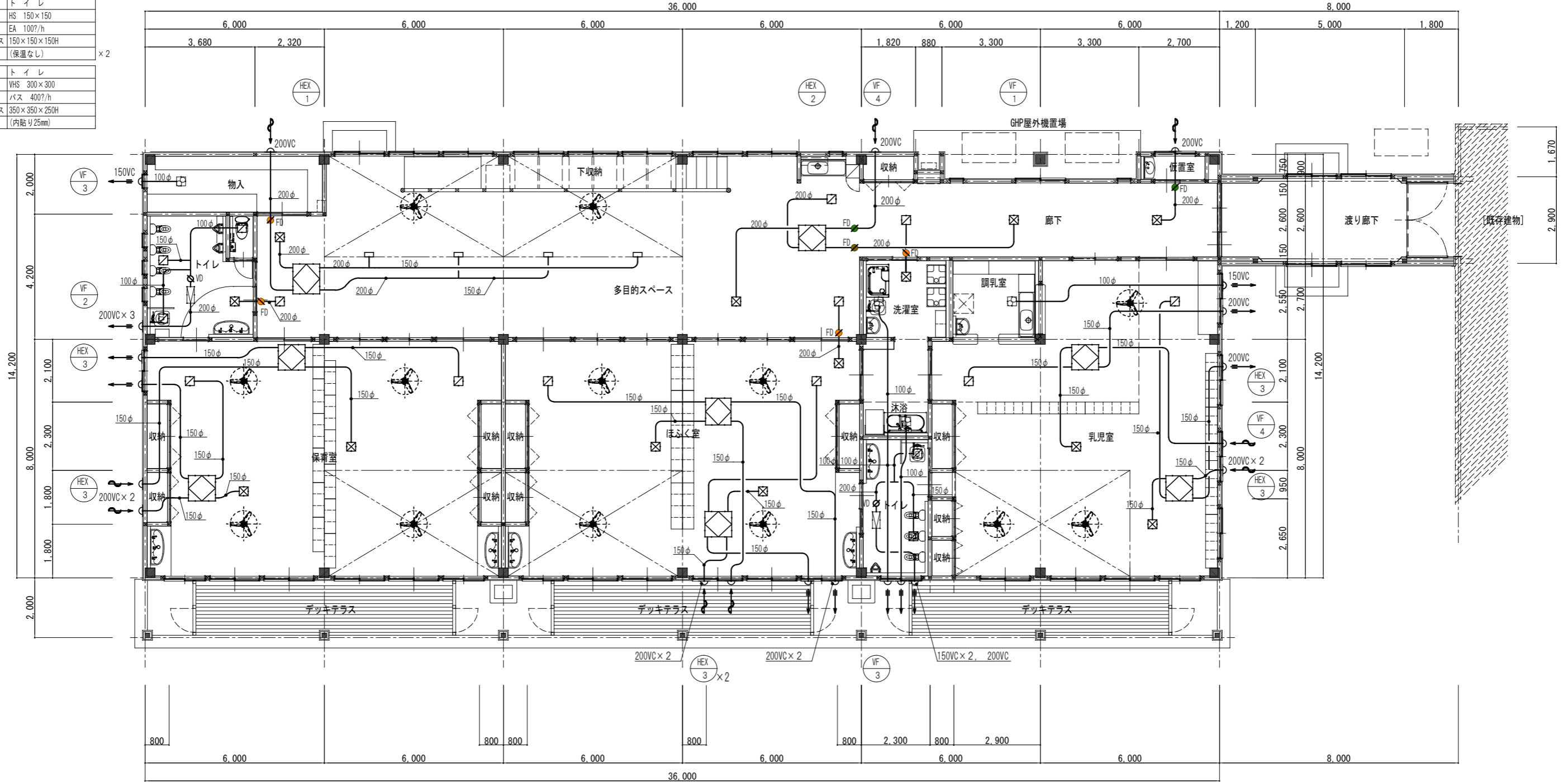
室名	多目的スペース
器具名	HS 250×250
風量	RA 3507/h
ボックス	250×250×250H
	(保温なし)

室名	廊下
器具名	VHS 250×250
風量	EA 3507/h
ボックス	300×300×250H
	(内貼り 25mm)

室名	廊下
器具名	VHS(F付) 300×300
風量	OA 3907/h
ボックス	350×350×250H
	(内貼り 25mm)

室名	トイレ
器具名	HS 150×150
風量	EA 1007/h
ボックス	150×150×150H
	(保温なし)

室名	トイレ
器具名	VHS 300×300
風量	バス 4007/h
ボックス	350×350×250H
	(内貼り 25mm)



室名	保育室
器具名	VHS 200×200
風量	SA 2507/h
ボックス	250×250×200H
	(内貼り 25mm)

室名	保育室
器具名	HS 200×200
風量	RA 2507/h
ボックス	200×200×200H
	(保温なし)

室名	ほふく室
器具名	HS 200×200
風量	RA 2507/h
ボックス	200×200×200H
	(保温なし)

室名	ほふく室
器具名	VHS 200×200
風量	SA 2507/h
ボックス	250×250×200H
	(内貼り 25mm)

室名	ほふく室
器具名	VHS 250×250
風量	バス 2807/h
ボックス	300×300×250H
	(内貼り 25mm)

室名	トイレ
器具名	HS 150×150
風量	EA 1007/h
ボックス	150×150×150H
	(保温なし)

室名	トイレ
器具名	HS 200×200
風量	EA 1807/h
ボックス	200×200×200H
	(保温なし)


平面図 S=1/100

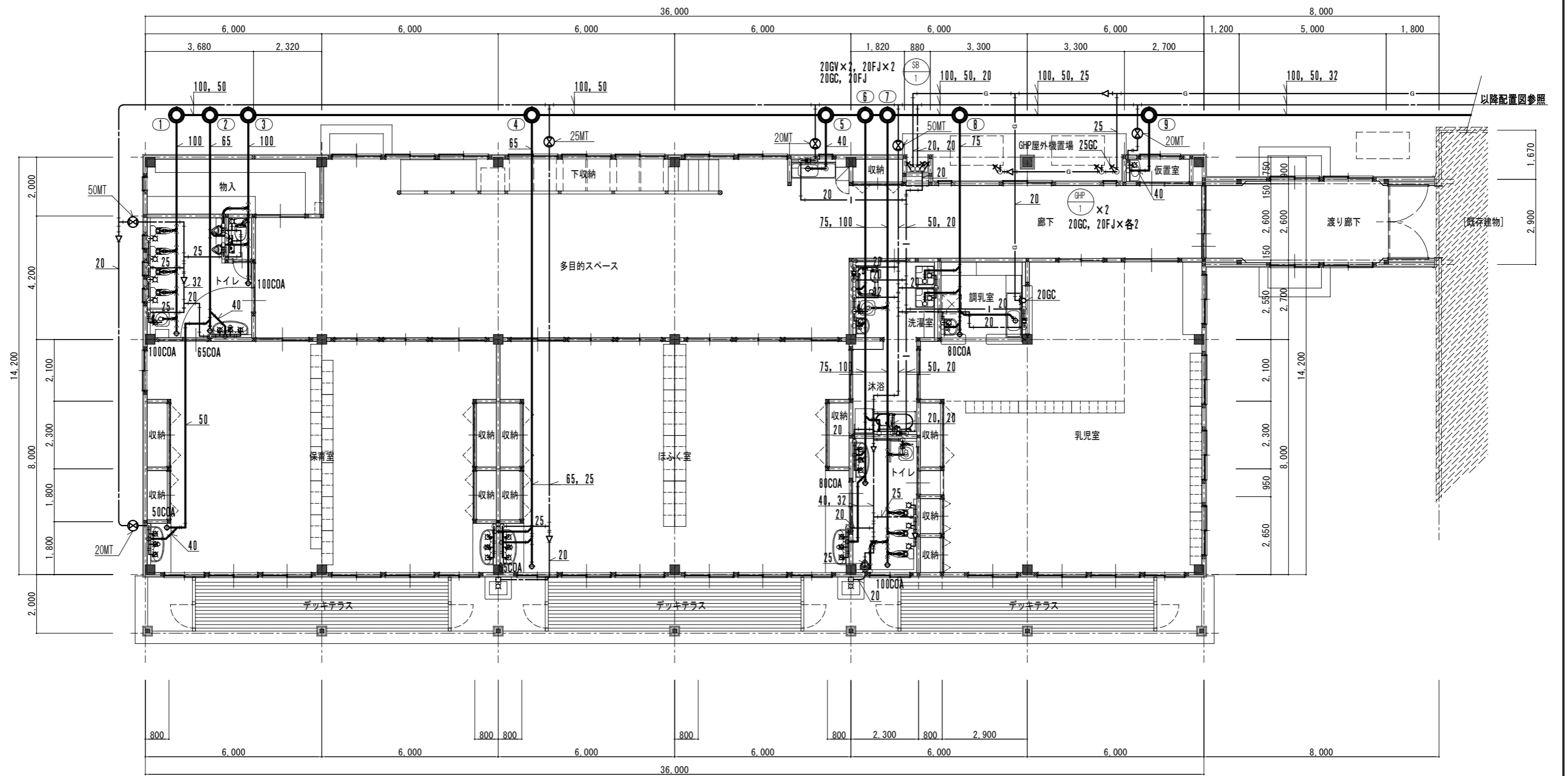
衛生設備機器表

記号	名称	仕様	参考型式	数量	備考
SB-1	ガス給湯機	24号 屋外設置耐塩害仕様 強制排気方式 燃料：都市ガス13A 消費量 6.51kw 電源：1φ100V×69w	RUX-A2400W-E [リンナイ株]	1台	北側 外部

衛生器具表

器具名	設置場所 参考型番 (TOTO)	合計	1階										外部	備考	
			西側トイレ	中央トイレ	洗濯室	調乳室	沐浴	保育室	ほふく室	多目的スペース	仮置室				
幼児用大便器	CS310B S300BK TCF41	7	4	3											
洋風大便器	CS220B SH221BAS TCF4711 ULD12L1WWS1N2NNC	1	1												
幼児用小便器	U310GY T601P	3	2	1											
幼児用流し(3連)	SK300 TL106AQR	6	1	1				2	2						
汚物流し	SK330C TV560QAP TK133EQ13C	3	1	1	1										
洗面器	L250D TLR11R	2			1	1									
洗面器	L270D TLR11R	1									1				
幼児用シャワーパン	PFS1100N	1			1										
幼児用バス	PFS1400CMN	1					1								
洗濯機パン	PWP640NRW PJ2009NW	2			2										
緊急止水付横水栓	TW11R	2			2										
壁付	TKGG30EC	2				1				1					
横水栓	T200SUN13	2										2	不凍水栓柱×1.0m		

特記・訂正	工事名称	 一級建築士事務所 あいば建築設計工房株式会社 管理建築士 一級建築士登録185705号 熊谷俊一 〒015-0072 秋田県由利本荘市瓦谷地30 (0184)23-0133(代)	検印	担当	図面名称	製図年月日 H26 . 7 .
	石脇西保育園未満児棟改築工事		衛生設備機器表 ・ 衛生器具表			図面番号 M — 6



平面図 S-1/100

番号	名称	種別	大きさ	地盤高さ (設計GL±)	管底高さ (設計GL±)	区間距離	蓋仕様	備考
1	汚水枳	小口径塩ビ枳	150φ	0	-300	0.0	樹脂製	
2	"	"	150φ	0	-315	1.2	"	
3	"	"	150φ	0	-330	1.3	"	
4	"	"	150φ	0	-430	9.7	"	
5	"	"	150φ	0	-530	10.0	"	
6	"	"	150φ	0	-545	1.4	"	
7	"	"	150φ	0	-555	0.8	"	
8	"	"	150φ	0	-580	2.5	"	
9	"	"	150φ	0	-645	6.5	"	
10	"	"	150φ	0	-815	16.8	"	既存枳

特記・訂正	工事名称	一級建築士事務所 あいば建築設計工房株式会社 管理建築士 一級建築士登録185705号 熊谷 俊一 〒015-0872 秋田県由利本荘市瓦谷地30 (0184)23-0133(代)	検印	担当	図面名称	製図年月日 H26 . 7 .
	石脇西保育園未満児棟改築工事				衛生設備平面図	図面番号 A — 7